



# Emisiones de Fideicomisos Financieros y Obligaciones Negociables

Informe Semanal: 22 de noviembre  
Elaborado por: FIRST CAPITAL GROUP

[www.firstcapital.group](http://www.firstcapital.group)

© 2024 FIRST Capital Group



**FIRST**

CAPITAL GROUP

# ÍNDICE

1

**Emisiones de Fideicomisos Financieros**  
colocados en las últimas seis semanas

2

**Curva de rendimiento de Bonos Senior**  
de Fideicomisos Financieros

3

**Curva comparativa versus tasa BADLAR**  
de Bonos senior de Fideicomisos Financieros

4

**Emisiones de Obligaciones Negociables Régimen General**  
colocadas en las últimas seis semanas

5

**Emisiones de las Obligaciones Negociables PYME**  
colocadas en las últimas seis semanas

6

**Curva de rendimientos de emisiones en Pesos**  
Obligaciones Negociables Régimen General

7

**Curva de rendimientos de emisiones en Dólares**  
Obligaciones Negociables Régimen General

# EMISIONES DE FIDEICOMISOS FINANCIEROS



## Detalle de Fideicomisos Financieros

- Últimas 6 semanas-

	Particip. First/Z&A	Fecha de Colocación	Moneda	Monto autorizado (en millones)	Monto VDF A	Duration VDF A	Tipo de tasa	Cupón VDF Clase A (TNA 30 días)	Calificación	PyME	Tasa/ Margen de Corte	Rend. Esperado (TEA)	Rend. Esperado (TNA 30 días)	Spread s/ BADLAR	Oferta Realizada/ Valores Ofrecidos	
Consubond 190	Z	16/10/24	AR\$	9.767,2	8.276,8	2,9	V	B + 1% (30% - 65%)	FixScr S.A.	AAA		42,60%	56,64%	45,73%	6,04%	1,38
Voii 3	Z	17/10/24	AR\$	1.890,5	1.393,0	3,8	V/F	42,25% (Fija 1er periodo), Luego 3% (40% - 65%)	S&P	AAA		54,73%	57,34%	46,19%	6,82%	1,48
Confibono LXXVIII	Z	22/10/24	AR\$	4.781,5	4.733,7	3,7	V	B + 1% (35% - 65%)	FixScr S.A.	AAA		55,70%	63,64%	50,28%	10,03%	1,00
Mercado Crédito XXVIII		23/10/24	AR\$	41.996,2	32.547,0	8,7	V	B + 2% (15% - 60%)	FixScr S.A.	AAA		29,32%	62,92%	49,81%	8,50%	1,04
Waynimóvil VII		24/10/24	AR\$	2.318,9	1.166,3	4,1	V	39,50% (Fija 1er periodo), Luego B + 1% (30% - 60%)	FixScr S.A.	A1+		48,99%	66,17%	51,88%	9,56%	1,01
Metalcred XVI		24/10/24	AR\$	6.390,4	2.722,3	7,3	V	B + 1% (30% - 60%)	FixScr S.A.	AA	Si	43,73%	63,20%	50,00%	7,68%	1,83
Cuotas Cencosud XXXVIII	Z	24/10/24	AR\$	9.863,1	8.349,6	3,2	V	B + 3% (20% - 60%)	FixScr S.A.	AAA		34,83%	61,11%	48,65%	6,34%	1,19
Megabono Crédito 308	Z	25/10/24	AR\$	19.952,4	16.440,8	3,8	V	B + 1% (35% - 65%)	FixScr S.A.	AAA		49,76%	61,47%	48,88%	8,01%	1,34
Boglich V		28/10/24	AR\$	2.756,3	2.493,2	7,2	V	B + 1% (30% - 60%)	FixScr S.A.	AAA	Si	41,99%	60,63%	48,34%	5,97%	2,19
Agrofina XXIX	Z	30/10/24	AR\$	3.256,7	2.369,5	5,6	V	B + 1% (30% - 60%)	FixScr S.A.	A1+	Si	44,00%	61,91%	49,16%	8,85%	1,52
Secubono 236	Z	31/10/24	AR\$	5.699,6	3.492,1	4,3	V	B + 1% (35% - 65%)	Moody's	AAA	Si	53,24%	64,96%	51,11%	8,61%	1,72
Megabono 317	Z	01/11/24	US\$	12.907,8	12.781,3	5,4	V	B + 1% (35% - 65%)	FixScr S.A.	AAA		46,00%	57,63%	46,38%	4,95%	1,97
Fullcredit II		04/11/24	AR\$	972,4	669,8	3,1	V	B + 3% (25% - 50%)	ProRatings	AAA		23,02%	64,10%	50,57%	10,57%	1,19
RDA III	Z	12/11/24	AR\$	1.200,0	1.200,0	3,7	V	B + 1% (35% - 65%)	FixScr S.A.	AAA	Si	51,00%	54,63%	44,39%	8,39%	1,38
Mercado Crédito XXIX		14/11/24	AR\$	43.002,4	33.326,8	7,8	V	B + 2% (15% - 60%)	FixScr S.A.	AAA		23,20%	51,72%	42,42%	6,05%	1,48
Pareto 7	Z	20/11/24	AR\$	2.559,4	2.555,5	3,2	V	B + 1% (35% - 55%)	Moody's	A1		51,70%	53,81%	43,84%	8,03%	1,62
Payway Cobro Acelerado IV	Z	20/11/24	AR\$	14.750,0	14.676,3	4,8	V	B + 1% (30% - 60%)	FixScr S.A.	AAA		43,55%	51,79%	42,47%	6,65%	1,62
Fiducar XXIV		22/11/24	US\$	4.651,7	2.533,0	5,1	V	B + 1% (30% - 60%)	Moody's	AAA		42,89%	52,97%	43,27%	7,08%	1,77

Rendimiento esperado considerando la tasa BADLAR constante durante la vida del VDFA.  
Tasa BADLAR considerada del día de la colocación.

Fuente: elaboración propia en base a información de la Comisión Nacional de Valores

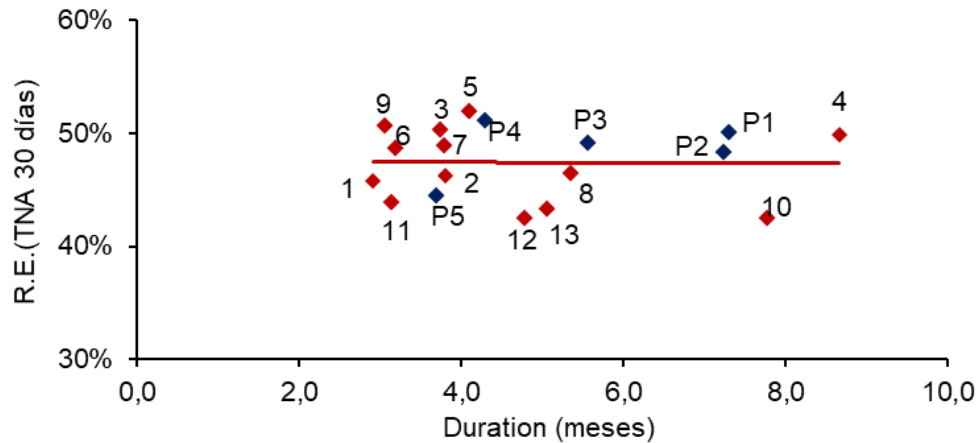
# CURVA DE RENDIMIENTO DE BONOS SENIOR

4.91

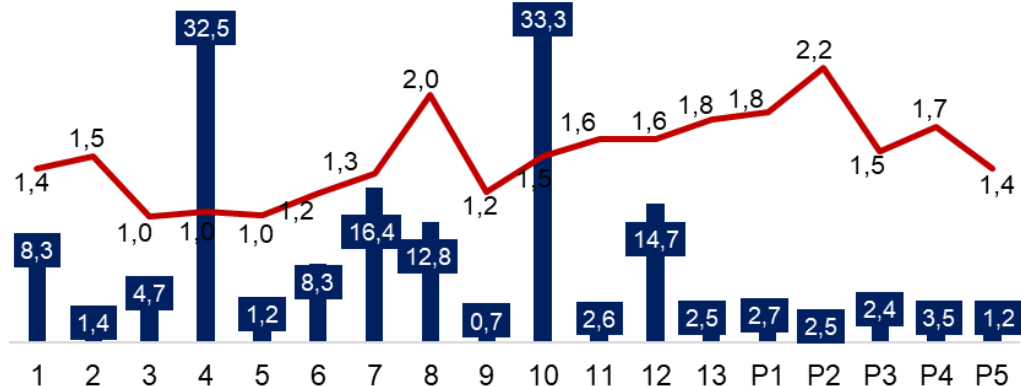


## Fideicomisos: Bonos A en pesos Yield Curve

- Últimas 6 semanas -



Emisión VDF A (en millones) y Demanda (Oferta / Emisión)



Fuente: elaboración propia en base a información de la Comisión Nacional de Valores

Ref	Fideicomiso Financiero	Duration (meses)	Rend. Esperado (TNA 30 días)	Fecha Colocación	Demanda
1	Consubond 190	2,9	45,73%	16/10/24	1,4
2	Voii 3	3,8	46,19%	17/10/24	1,5
3	Confibono LXXVIII	3,7	50,28%	22/10/24	1,0
4	Mercado Crédito XXVIII	8,7	49,81%	23/10/24	1,0
5	Waynimóvil VII	4,1	51,88%	24/10/24	1,0
6	Cuotas Cencosud XXXVIII	3,2	48,65%	24/10/24	1,2
7	Megabono Crédito 308	3,8	48,88%	25/10/24	1,3
8	Megabono 317	5,4	46,38%	01/11/24	2,0
9	Fullcredit II	3,1	50,57%	04/11/24	1,2
10	Mercado Crédito XXIX	7,8	42,42%	14/11/24	1,5
11	Pareto 7	3,2	43,84%	20/11/24	1,6
12	Payway Cobro Acelerado IV	4,8	42,47%	20/11/24	1,6
13	Fiducar XXIV	5,1	43,27%	22/11/24	1,8
Régimen PyME					
P1	Metalcred XVI	7,3	50,00%	24/10/24	1,8
P2	Boglich V	7,2	48,34%	28/10/24	2,2
P3	Agrofina XXIX	5,6	49,16%	30/10/24	1,5
P4	Secubono 236	4,3	51,11%	31/10/24	1,7
P5	RDA III	3,7	44,39%	12/11/24	1,4

Rendimiento esperado considerando la tasa BADLAR constante durante la vida del VDF A.  
Tasa BADLAR considerada del día de la colocación.

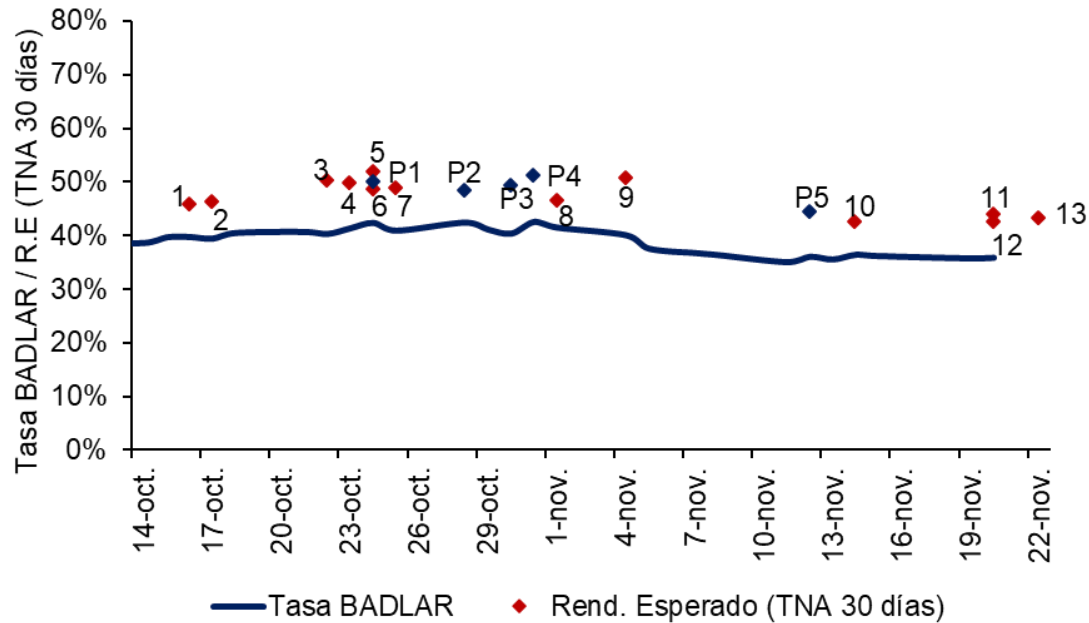
# CURVA COMPARATIVA VERSUS TASA BADLAR

4.91



## Fideicomisos: comparativo versus tasa BADLAR

- Últimas 6 semanas -



Ref	Fideicomiso Financiero	Fecha Colocación	Rend. Esperado Tasa BADLAR (TNA 30 días) (%)	Spread s/BADLAR
1	Consubond 190	16/10/24	45,73%	6,04%
2	Voii 3	17/10/24	46,19%	6,82%
3	Confibono LXXVIII	22/10/24	50,28%	10,03%
4	Mercado Crédito XXVIII	23/10/24	49,81%	8,50%
5	Waynimóvil VII	24/10/24	51,88%	9,56%
6	Cuotas Cencosud XXXVIII	24/10/24	48,65%	6,34%
7	Megabono Crédito 308	25/10/24	48,88%	8,01%
8	Megabono 317	01/11/24	46,38%	4,95%
9	Fullcredit II	04/11/24	50,57%	10,57%
10	Mercado Crédito XXIX	14/11/24	42,42%	6,05%
11	Pareto 7	20/11/24	43,84%	8,03%
12	Payway Cobro Acelerado IV	20/11/24	42,47%	6,65%
13	Fiducar XXIV	22/11/24	43,27%	7,08%
<b>Régimen PyME</b>				
P1	Metalcred XVI	24/10/24	50,00%	7,68%
P2	Boglich V	28/10/24	48,34%	5,97%
P3	Agrofinca XXIX	30/10/24	49,16%	8,85%
P4	Secubono 236	31/10/24	51,11%	8,61%
P5	RDA III	12/11/24	44,39%	8,39%

Rendimiento esperado considerando la tasa BADLAR constante durante la vida del VDFA. Tasa BADLAR considerada del día de la colocación.

Fuente: elaboración propia en base a información de la Comisión Nacional de Valores

# EMISIONES DE OBLIGACIONES NEGOCIABLES

4.91



## Régimen General (Hoja 1 de 2)

- Últimas 6 semanas -

Emisor	Serie / Clase	Fecha de colocación	Moneda	Monto Colocado	Resultado de colocación		Duration (meses)	Calificación	Información adicional
Genneia S.A	XLVII	15/10/24	US\$	48.349.695	Fija	6,00%	43,4	AA	Hard Dollar
Industrial and Commercial Bank of China S.A.U	II	15/10/24	AR\$	7.525.000.000	B + Margen	5,00%	10,3	A1	
John Deere Credit Compañía Financiera S.A	XIV	16/10/24	US\$	28.658.217	Fija	5,00%	23,2	AA	Hard Dollar
John Deere Credit Compañía Financiera S.A	XV	16/10/24	US\$	16.405.232	Fija	6,50%	43,1	AA	Hard Dollar
Volkswagen Financiera Services Compañía Financiera S.A	11	17/10/24	AR\$	15.974.962.962	B + Margen	5,75%	9,2	A1+	
Edenor S.A *	7	18/10/24	US\$	135.000.000	Fija	10,50%	48,0	CCC+	Hard Dollar
Petroquímica Comodoro Rivadavia S.A	R	18/10/24	US\$	46.018.072	Fija	6,75%	43,0	AA	Hard Dollar
Irsa Inversiones Y Representaciones S.A	XXII	21/10/24	US\$	15.799.810	Fija	5,75%	33,6	AA+	Hard Dollar
Irsa Inversiones Y Representaciones S.A	XXIII	21/10/24	US\$	51.467.822	Fija	7,25%	51,4	AA+	Hard Dollar
Tecpetrol S.A	8	22/10/24	US\$	67.430.342	Fija	5,00%	33,9	AAA	Hard Dollar
Tecpetrol S.A	9	22/10/24	US\$	80.541.942	Fija	6,80%	52,2	AAA	Hard Dollar
Generación Mediterranea S.A. y Central Térmica Roca S.A. **	XXXIX (A)	23/10/24	US\$	209.258.606	Fija	11,00%	49,9	A	Hard Dollar
Generación Litoral S.A	IV	23/10/24	US\$	14.949.364	Fija	8,05%	32,3	A+	Hard Dollar
Generación Mediterranea S.A. y Central Térmica Roca S.A. **	XXXIX (B)	24/10/24	US\$	141.000.000	Fija	11,38%	49,9	A	Hard Dollar
Petrolera Aconcagua Energía S.A	XV	24/10/24	US\$	30.617.307	Fija	9,00%	41,4	A+	Hard Dollar
Petrolera Aconcagua Energía S.A	XVI	24/10/24	US\$	18.159.306	Fija	8,00%	41,6	A+	Dollar Linked
Telecom Argentina S.A	21 adicionales	24/10/24	US\$	200.000.000	Fija	8,75%	55,3	AA	Hard Dollar
360 Energy Solar S.A	4	28/10/24	US\$	22.278.429	Fija	8,00%	32,4	BV1/A	Hard Dollar
Crown Point Energía S.A	VI	29/10/24	US\$	22.000.000	Fija	9,50%	27,3	A+	Hard Dollar
Banco Comafi S.A	V	29/10/24	US\$	16.625.000	Fija	0,00%	3,0	A1+	Hard Dollar
Banco Comafi S.A	VI	29/10/24	US\$	87.536.000	Fija	0,50%	3,0	A1+	Hard Dollar
Oiltanking Ebytem S.A	III	30/10/24	US\$	35.529.895	Fija	7,00%	42,5	AA	Hard Dollar
Banco de Servicios y Transacciones S.A	XX	31/10/24	US\$	12.000.000	Fija	0,25%	2,9	A1	Hard Dollar
Surcos S.A	A	04/11/24	US\$	15.191.230	Fija	9,00%	22,3	A-	Dollar Linked
Surcos S.A	B	04/11/24	US\$	1.577.821	Fija	9,00%	27,2	A-	Hard Dollar
Surcos S.A	C	04/11/24	AR\$	3.078.396.350	Fija	44,00%	8,1	A2	

Fuente: elaboración propia en base a información de la Comisión Nacional de Valores

# EMISIONES DE OBLIGACIONES NEGOCIABLES

4.91



## Régimen General (Hoja 2 de 2)

- Últimas 6 semanas -

Emisor	Serie / Clase	Fecha de colocación	Moneda	Monto Colocado	Resultado de colocación		Duration (meses)	Calificación	Información adicional
Albanesi Energía S.A. **	XIX	05/11/24	US\$	308.135	Fija	11,00%	49,0	S/C	Hard Dollar
Albanesi Energía S.A. **	XX	05/11/24	US\$	11.769.050	Fija	11,00%	49,0	S/C	Dollar Linked
Generación Mediterránea S.A. y Central Térmica Roca S.A. **	XL	05/11/24	US\$	1.647.811	Fija	11,00%	49,0	S/C	Hard Dollar
Generación Mediterránea S.A. y Central Térmica Roca S.A. **	XLI	05/11/24	US\$	15.438.581	Fija	11,00%	49,0	S/C	Dollar Linked
Minera Exar S.A	I	07/11/24	US\$	50.000.000	Fija	8,00%	30,2	AA	Hard Dollar
CNH Industrial Capital Argentina S.A	7	08/11/24	US\$	17.014.797	Fija	6,00%	22,9	AA	Hard Dollar
CNH Industrial Capital Argentina S.A	8	08/11/24	US\$	11.056.884	Fija	7,50%	42,4	AA	Hard Dollar
Pan American Energy S.L	36	11/11/24	US\$	78.100.553	Fija	7,25%	67,4	AAA	Hard Dollar
Pan American Energy S.L	37	11/11/24	US\$	74.172.648	Fija	6,25%	43,2	AAA	Hard Dollar
GPAT Compañía Financiera S.A.U	XXXVIII (A)	12/11/24	AR\$	8.955.223.878	B + Margen	6,50%	10,4	A1	
GPAT Compañía Financiera S.A.U	XXXVIII (B)	12/11/24	AR\$	937.500.000	B + Margen	4,50%	8,2	A1	
Cresud S.A Comercial, Inmobiliaria, Financiera y Agropecuaria	XLVII	13/11/24	US\$	64.417.023	Fija	7,00%	42,7	AA+	Hard Dollar
YPF Energía Eléctrica S.A	XIX	20/11/24	US\$	49.018.232	Fija	5,25%	23,0	AAA	Hard Dollar
YPF Energía Eléctrica S.A	XX	20/11/24	US\$	50.981.768	Fija	6,75%	42,5	AAA	Hard Dollar
BACS Banco de Crédito y Securitización S.A.	XVIII	20/11/24	AR\$	20.000.000.000	B + Margen	5,98%	10,4	A1+	
Tarjeta Naranja S.A.U	LXIII	21/11/24	US\$	179.163.334	Fija	6,25%	10,4	A1+	Hard Dollar
S.A. San Miguel A.G.I.C.I Y F	XI adicionales	21/11/24	US\$	16.072.840	Fija	9,46%	21,0	A-	Hard Dollar
CFN S.A.	VII	22/11/24	AR\$	10.591.080.000	B + Margen	8,00%	9,2	A2	

\* Emisiones ON Hard dollar Ley New York (Edenor S.A 7; GEMSA XXXIX (A), GEMSA XXXIX (B); Telecom 21)

\*\* Canje: Gemsa XXXIX (A), Gemsa XL y XLI, Albanesi XIX y XX.  
New Money: Gemsa XXXIX (B).

Fuente: elaboración propia en base a información de la Comisión Nacional de Valores

# EMISIONES DE OBLIGACIONES NEGOCIABLES

4.91



## Régimen PyME CNV / Garantizada

- Últimas 6 semanas -

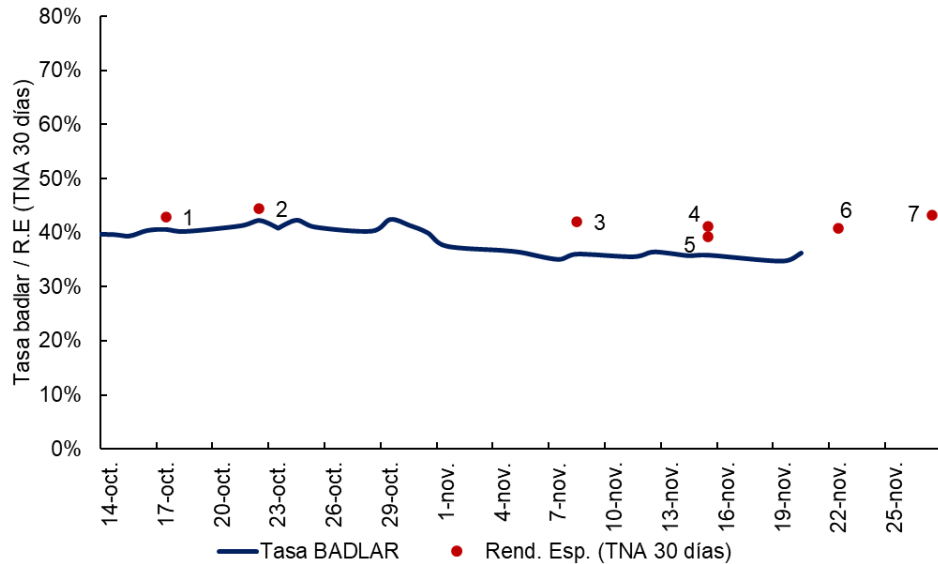
Emisor	Serie / Clase	Fecha de colocación	Moneda	Monto Colocado	Régimen de Información	Resultado de colocación		Duration (meses)	Calificación	Información adicional
Rolcar S.A	I	15/10/24	AR\$	2.000.000.000	Pyme CNV Garant.	Margen	6,49%	14,7	S/C	
Gestión de Préstamos y Cobranzas S.A	II	16/10/24	AR\$	400.000.000	Pyme CNV Garant.	Margen	9,00%	12,0	S/C	
Paramérica S.A	I	18/10/24	AR\$	1.962.600.000	Pyme CNV Garant.	Margen	7,49%	13,6	S/C	
Com & Log S.A	A	22/10/24	AR\$	749.000.000	Pyme CNV Garant.	Margen	7,00%	15,3	S/C	
Com & Log S.A	B	22/10/24	AR\$	151.000.000	Pyme CNV Garant.	Margen	6,00%	10,3	S/C	
Ferretera Central JT S.R.L	I	23/10/24	AR\$	540.000.000	Pyme CNV Garant.	Margen	8,50%	12,0	S/C	
Navarro S.A	1	25/10/24	US\$	290.128	Pyme CNV Garant.	Fija	9,50%	21,0	S/C	Dollar Linked
Navarro S.A	2	25/10/24	AR\$	914.285.713	Pyme CNV Garant.	Margen	8,50%	15,6	S/C	
Caimán S.A	A	25/10/24	AR\$	603.300.000	Pyme CNV Garant.	Margen	8,50%	14,0	S/C	
Cloronor S.A	2	29/10/24	AR\$	250.000.000	Pyme CNV Garant.	Margen	8,00%	13,5	S/C	
Sion S.A	XIV	05/11/24	AR\$	3.000.000.000	Pyme CNV	Margen	7,97%	10,3	A2	

Fuente: elaboración propia en base a información de la Comisión Nacional de Valores



# CURVA DE RENDIMIENTOS EN PESOS

## Yield Curve Régimen General (Pesos Argentinos) - Últimas 6 semanas -



	Emisor	Fecha de Emisión	Rend. Esp. (TNA 30 días)	Tasa BADLAR	Spread S/Badlar
1	Industrial and Commercial Bank of China S.A.U	17/10/24	42,83%	40,63%	2,20%
2	Volkswagen Financial Services Compañía Financiera S.A	22/10/24	44,52%	42,31%	2,21%
3	Surcos S.A	08/11/24	42,00%	35,00%	7,00%
4	GPAT Compañía Financiera S.A.U	15/11/24	41,19%	35,81%	5,38%
5	GPAT Compañía Financiera S.A.U	15/11/24	39,33%	35,81%	3,51%
6	BACS Banco de Crédito y Securitización S.A.	22/11/24	40,77%	36,88%	3,89%
7	CFN S.A.	27/11/24	43,30%	36,88%	6,42%

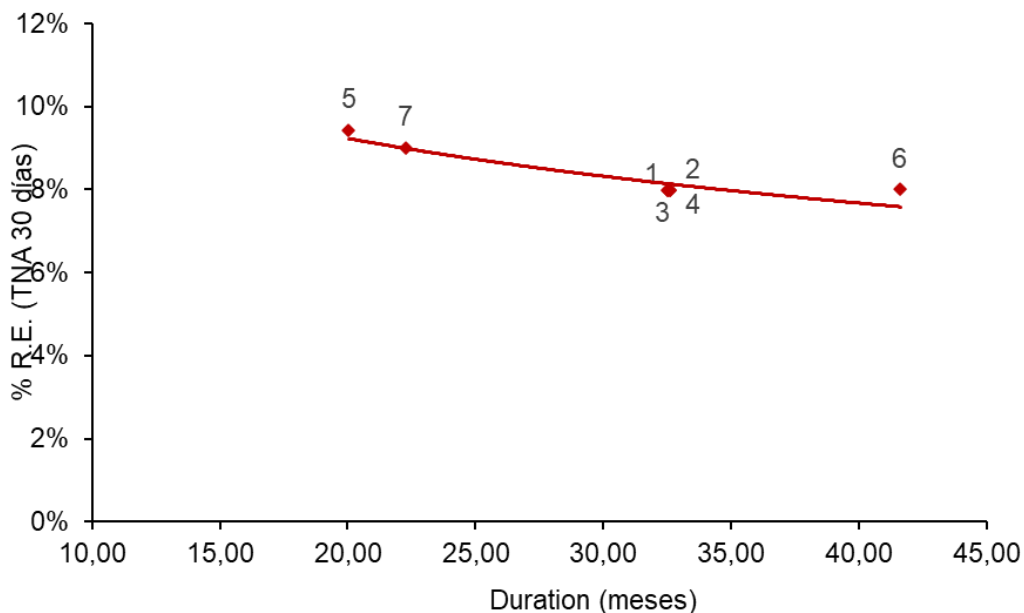
\* Badlar al 21/11/24

Rendimiento esperado considerando la tasa BADLAR constante durante la vida de la ON.  
Tasa BADLAR considerada del día de la colocación.

# CURVA DE RENDIMIENTOS EN DÓLARES

## Yield Curve Régimen General (Dollar Linked)

- Últimos 3 meses -



	Emisor	Duration (meses)	Rend. Esp. (TNA 30 días)	Fecha Colocación	Calificación
1	Generación Mediterranea S.A. y Central Térmica Roca S.A.	32,62	7,98%	26/08/24	A
2	Generación Mediterranea S.A. y Central Térmica Roca S.A.	32,53	7,98%	26/08/24	A
3	Albanesi Energía S.A.	32,62	7,98%	26/08/24	A
4	Albanesi Energía S.A.	32,53	7,98%	26/08/24	A
5	S.A. San Miguel A.G.I.C.I Y F	20,04	9,43%	09/10/24	A-
6	Petrolera Aconcagua Energía S.A	41,62	8,00%	24/10/24	A+
7	Surcos S.A	22,26	9,00%	04/11/24	A-

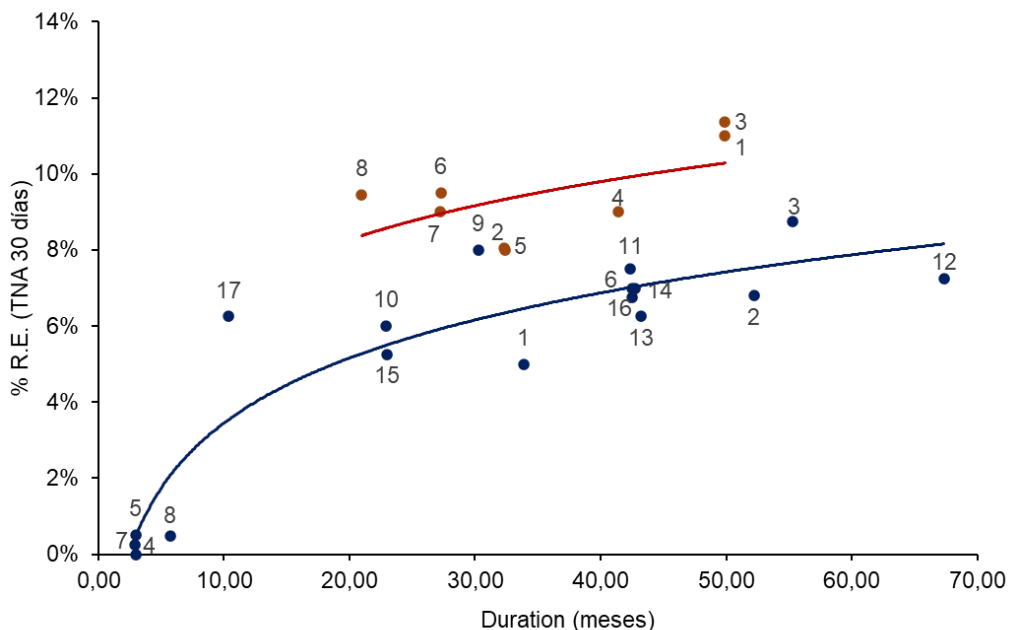
— Calificación Igual o Superior: largo AA / corto A1  
 — Calificación Inferior: largo AA / corto A1

Fuente: elaboración propia en base a información de la Comisión Nacional de Valores

# CURVA DE RENDIMIENTOS EN DÓLARES

## Yield Curve Régimen General (Hard Dollar)

- Últimos 30 días -



— Calificación Igual o Superior: largo AA / corto A1  
 — Calificación Inferior: largo AA / corto A1

Fuente: elaboración propia en base a información de la Comisión Nacional de Valores

© 2024 FIRST Capital Group

Emisor	Duration (meses)	Rend. Esp. (TNA 30 días)	Fecha Colocación	Calificación
1 Tecpetrol S.A	33,87	5,00%	22/10/24	AAA
2 Tecpetrol S.A	52,20	6,80%	22/10/24	AAA
3 Telecom Argentina S.A	55,30	8,75%	24/10/24	AA
4 Banco Comafi S.A	2,96	0,00%	29/10/24	A1+
5 Banco Comafi S.A	2,96	0,50%	29/10/24	A1+
6 Oiltanking Ebytem S.A	42,49	7,00%	30/10/24	AA
7 Banco de Servicios y Transacciones S.A	2,89	0,25%	31/10/24	A1
8 BANCO DE GALICIA Y BUENOS AIRES SAU	5,76	0,49%	01/04/24	A1+
9 Minera Exar S.A	30,24	8,00%	07/11/24	AA
10 CNH Industrial Capital Argentina S.A	22,92	6,00%	08/11/24	AA
11 CNH Industrial Capital Argentina S.A	42,36	7,50%	08/11/24	AA
12 Pan American Energy S.L	67,35	7,25%	11/11/24	AAA
13 Pan American Energy S.L	43,23	6,25%	11/11/24	AAA
14 Cresud S.A Comercial, Inmobiliaria, Financiera y Agropecuaria	42,71	7,00%	13/11/24	AA+
15 YPF Energía Eléctrica S.A	22,97	5,25%	20/11/24	AAA
16 YPF Energía Eléctrica S.A	42,49	6,75%	20/11/24	AAA
17 Tarjeta Naranja S.A.U	10,36	6,25%	21/11/24	A1+

Emisor	Duration (meses)	Rend. Esp. (TNA 30 días)	Fecha Colocación	Calificación
1 Generación Mediterranea S.A. y Central Térmica Roca S.A.	49,90	11,00%	23/10/24	A
2 Generación Litoral S.A	32,29	8,05%	23/10/24	A+
3 Generación Mediterranea S.A. y Central Térmica Roca S.A.	49,90	11,38%	24/10/24	A
4 Petrolera Aconcagua Energía S.A	41,43	9,00%	24/10/24	A+
5 360 Energy Solar S.A	32,36	8,00%	28/10/24	BV1/A
6 Crown Point Energía S.A	27,32	9,50%	29/10/24	A+
7 Surcos S.A	27,21	9,00%	04/11/24	A-
8 S.A. San Miguel A.G.I.C.I Y F	20,98	9,46%	21/11/24	A-

# PRÓXIMAS EMISIONES



## Fideicomisos Financieros

Fideicomiso Financiero	Fecha de colocación	Moneda	Monto Emisión	PyME	Tasa VDF A	Calificación VDF A		Comentarios
Moni Mobile XXIII	26/11/24	AR\$	2.975.372.000		B + 1 (35% - 65%)	Fix Scr	A1+	

## Obligaciones Negociables

Emisor	Serie / Clase	Fecha de colocación	Moneda	Monto Total	Tipo de Bono	Tasa		Plazo (meses)	Calif.	Información adicional
MSU Energy S.A	Clase 12 (A)	10/12/24	US\$	V/N hasta US\$ 400.000.000 en conjunto	ON	Fija	9,75%	71,8 meses	CCC	Hard Dollar
MSU Energy S.A	Clase 12 (B)	25/11/24	US\$	V/N hasta US\$ 400.000.000 en conjunto	ON	Fija	9,75%	71,8 meses	CCC	Hard Dollar
Raghsa S.A	Clase 7	25/11/24	US\$	V/N hasta US\$ 58.342.000	ON	Fija	8,50%	96 meses	A inf.	Hard Dollar
Raghsa S.A	Clase 7	09/12/24	US\$	V/N hasta US\$ 58.342.000	ON	Fija	8,50%	96 meses	A inf.	Hard Dollar
Radiadores Prats S.A	Serie II	26/11/24	AR\$	V/N hasta AR\$ 1.500 millones amp. a AR\$ 2.800 millones	Pyme CNV Garantizada	B + Margen		24 meses	S/C	
Credicuentas Consumo S.A.	Serie X (1)	26/11/24	AR\$	V/N hasta AR\$ 10.000 millones amp. a AR\$ 30.000 millones en conj.	ON	B + Margen		12 meses	A inf	
Credicuentas Consumo S.A.	Serie X (2)	26/11/24	AR\$	V/N hasta AR\$ 10.000 millones amp. a AR\$ 30.000 millones en conj.	ON	Fija		9 meses	A inf	
Rizobacter Argentina S.A	Serie X (A)	25/12/24	US\$	V/N hasta US\$ 10.000.000 amp. a US\$ 50.000.000 en conj.	ON	Fija		24 meses	A inf.	Dollar Linked
Rizobacter Argentina S.A	Serie X (B)	25/12/24	US\$	V/N hasta US\$ 10.000.000 amp. a US\$ 50.000.000 en conj.	ON	Fija		36 meses	A inf.	Hard Dollar
Telecom Argentina S.A	Serie 23	26/12/24	US\$	V/N hasta US\$ 30.000.000 amp. a US\$ 150.000.000	ON	Fija		48 meses	AA+	Hard Dollar

Fuente: elaboración propia en base a información de la Comisión Nacional de Valores

## Nuestro Equipo

Sebastián Alberio  
Senior Manager



sebastian.alberio@firstcapital.group

Ramiro Tersse  
Senior Manager



ramiro.tersse@firstcapital.group

Marisa Vitali  
Senior Manager



marisa.vitali@firstcapital.group

Carina De Lorenzo  
Manager



carina.delorenzo@firstcapital.group

Juan Duperré  
Manager



juan.duperre@firstcapital.group

Cristian Huayra  
Deputy Manager



cristian.huayra@firstcapital.group



### FIRST CORPORATE FINANCE ADVISORS S.A.

#### BUENOS AIRES

25 de Mayo 596 - Piso 20  
C1002ABL Ciudad de Buenos Aires  
(+54 11) 5256 5029

#### BUENOS AIRES

Ortiz de Ocampo 3302 - Módulo 1  
- Piso PB - Oficina 2  
C1425DSV Ciudad de Buenos Aires  
(+54 11) 5235 1032

#### ROSARIO

Madres de Pza. 25 de Mayo 3020 - P.3  
S2013SWJ Rosario  
(+54 341) 527 1288

### FIRST CAPITAL MARKETS S.A.

25 de Mayo 596  
P19 - Oficina A  
C1002ABL Ciudad de Buenos Aires  
(+54 11) 5256 5029

(\*) FIRST Capital Markets S.A.

Agente de Negociación registrado bajo el N° 532 de la CNV.

Agente de Administración de Productos de Inversión Colectiva de Fondos Comunes de Inversión registrado bajo el N° 49 de la CNV.