



# Emisiones de Fideicomisos Financieros y Obligaciones Negociables

Informe Semanal: 15 de noviembre  
Elaborado por: FIRST CAPITAL GROUP

[www.firstcapital.group](http://www.firstcapital.group)

© 2024 FIRST Capital Group



**FIRST**

CAPITAL GROUP

# ÍNDICE

1

**Emisiones de Fideicomisos Financieros**  
colocados en las últimas seis semanas

2

**Curva de rendimiento de Bonos Senior**  
de Fideicomisos Financieros

3

**Curva comparativa versus tasa BADLAR**  
de Bonos senior de Fideicomisos Financieros

4

**Emisiones de Obligaciones Negociables Régimen General**  
colocadas en las últimas seis semanas

5

**Emisiones de las Obligaciones Negociables PYME**  
colocadas en las últimas seis semanas

6

**Curva de rendimientos de emisiones en Pesos**  
Obligaciones Negociables Régimen General

7

**Curva de rendimientos de emisiones en Dólares**  
Obligaciones Negociables Régimen General

# EMISIONES DE FIDEICOMISOS FINANCIEROS

4.91



## Detalle de Fideicomisos Financieros

- Últimas 6 semanas-

	Particip. First/Z&A	Fecha de Colocación	Moneda	Monto autorizado (en millones)	Monto VDF A	Duration VDF A	Tipo de tasa	Cupón VDF Clase A (TNA 30 días)	Calificación		PyME	Tasa/ Margen de Corte	Rend. Esperado (TEA)	Rend. Esperado (TNA 30 días)	Spread s/ BADLAR	Oferta Realizada/ Valores Ofrecidos
Amfays 46	ZA	10/10/24	AR\$	1.535,0	1.139,8	6,8	V/F	B + 1% (30% - 60%)	Moody's	AAA		48,71%	61,60%	48,97%	10,41%	1,29
Consubond 190	ZA	16/10/24	AR\$	9.767,2	8.276,8	2,9	V	B + 1% (30% - 65%)	FixScr S.A.	AAA		42,60%	56,64%	45,73%	6,04%	1,38
Voii 3	ZA	17/10/24	AR\$	1.890,5	1.393,0	3,8	V/F	42,25% (Fija 1er periodo), Luego 3% (40% - 65%)	S&P	AAA		54,73%	57,34%	46,19%	6,82%	1,48
Confibono LXXVIII	ZA	22/10/24	AR\$	4.781,5	4.733,7	3,7	V	B + 1% (35% - 65%)	FixScr S.A.	AAA		55,70%	63,64%	50,28%	10,03%	1,00
Mercado Crédito XXVIII		23/10/24	AR\$	41.996,2	32.547,0	8,7	V	B + 2% (15% - 60%)	FixScr S.A.	AAA		29,32%	62,92%	49,81%	8,50%	1,04
Waynimóvil VII		24/10/24	AR\$	2.318,9	1.166,3	4,1	V	39,50% (Fija 1er periodo), Luego B + 1% (30% - 60%)	FixScr S.A.	A1+		48,99%	66,17%	51,88%	9,56%	1,01
Metalcred XVI		24/10/24	AR\$	6.390,4	2.722,3	7,3	V	B + 1% (30% - 60%)	FixScr S.A.	AA	Si	43,73%	63,20%	50,00%	7,68%	1,83
Cuotas Cencosud XXXVIII	ZA	24/10/24	AR\$	9.863,1	8.349,6	3,2	V	B + 3% (20% - 60%)	FixScr S.A.	AAA		34,83%	61,11%	48,65%	6,34%	1,19
Megabono Crédito 308	ZA	25/10/24	AR\$	19.952,4	16.440,8	3,8	V	B + 1% (35% - 65%)	FixScr S.A.	AAA		49,76%	61,47%	48,88%	8,01%	1,34
Boglich V		28/10/24	AR\$	2.756,3	2.493,2	7,2	V	B + 1% (30% - 60%)	FixScr S.A.	AAA	Si	41,99%	60,63%	48,34%	5,97%	2,19
Agrofina XXIX	ZA	30/10/24	AR\$	3.256,7	2.369,5	5,6	V	B + 1% (30% - 60%)	FixScr S.A.	A1+	Si	44,00%	61,91%	49,16%	8,85%	1,52
Secubono 236	ZA	31/10/24	AR\$	5.699,6	3.492,1	4,3	V	B + 1% (35% - 65%)	Moody's	AAA	Si	53,24%	64,96%	51,11%	8,61%	1,72
Megabono 317	ZA	01/11/24	US\$	12.907,8	12.781,3	5,4	V	B + 1% (35% - 65%)	FixScr S.A.	AAA		46,00%	57,63%	46,38%	4,95%	1,97
Fullcredit II		04/11/24	AR\$	972,4	669,8	3,1	V	B + 3% (25% - 50%)	ProRatings	AAA		23,02%	64,10%	50,57%	10,57%	1,19
RDA III	ZA	12/11/24	AR\$	1.200,0	1.200,0	3,7	V	B + 1% (35% - 65%)	ProRatings	AAA	Si	51,00%	54,63%	44,39%	8,39%	1,38
Mercado Crédito XXIX		14/11/24	AR\$	43.002,4	33.326,8	7,8	V	B + 2% (15% - 60%)	ProRatings	AAA		23,20%	51,72%	42,42%	6,05%	1,48

Rendimiento esperado considerando la tasa BADLAR constante durante la vida del VDFA.  
Tasa BADLAR considerada del día de la colocación.

Fuente: elaboración propia en base a información de la Comisión Nacional de Valores

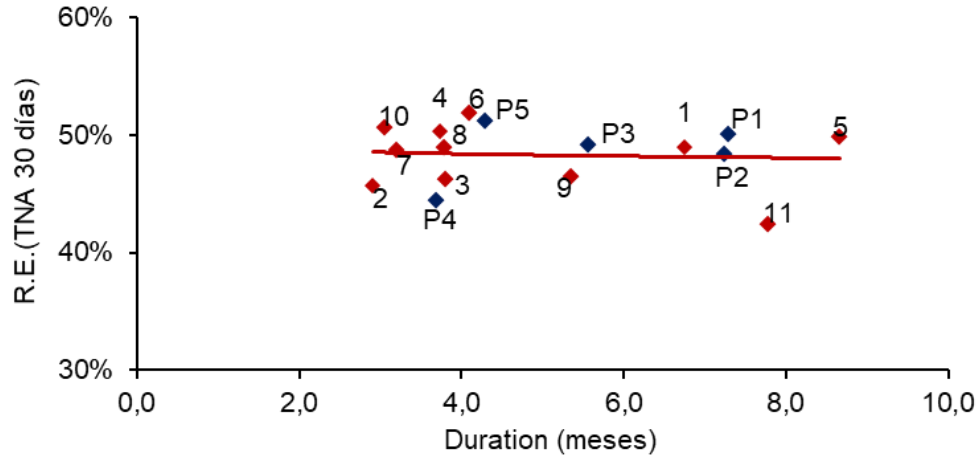
# CURVA DE RENDIMIENTO DE BONOS SENIOR

4.91

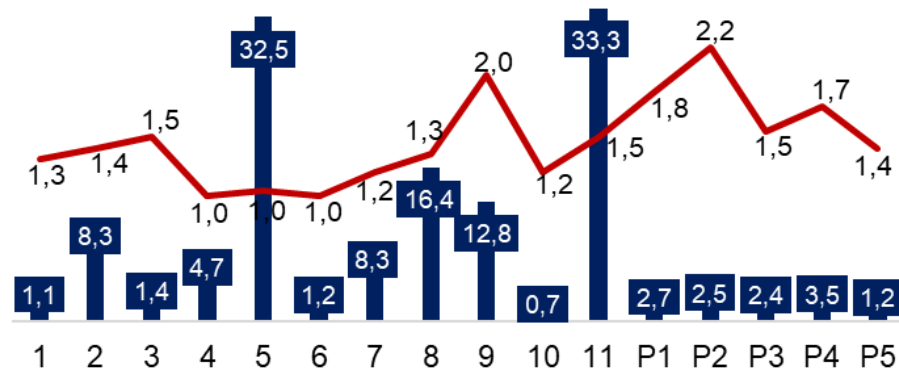


## Fideicomisos: Bonos A en pesos Yield Curve

- Últimas 6 semanas -



Emisión VDF A (en millones) y Demanda (Oferta / Emisión)



Fuente: elaboración propia en base a información de la Comisión Nacional de Valores

Ref	Fideicomiso Financiero	Duration (meses)	Rend. Esperado (TNA 30 días)	Fecha Colocación
1	Amfays 46	6,8	48,97%	10/10/24
2	Consubond 190	2,9	45,73%	16/10/24
3	Voii 3	3,8	46,19%	17/10/24
4	Confibono LXXVIII	3,7	50,28%	22/10/24
5	Mercado Crédito XXVIII	8,7	49,81%	23/10/24
6	Waynimóvil VII	4,1	51,88%	24/10/24
7	Cuotas Cencosud XXXVIII	3,2	48,65%	24/10/24
8	Megabono Crédito 308	3,8	48,88%	25/10/24
9	Megabono 317	5,4	46,38%	01/11/24
10	Fullcredit II	3,1	50,57%	04/11/24
11	Mercado Crédito XXIX	7,8	42,42%	14/11/24
Régimen PyME				
P1	Metalcred XVI	7,3	50,00%	24/10/24
P2	Boglich V	7,2	48,34%	28/10/24
P3	Agrofina XXIX	5,6	49,16%	30/10/24
P4	Secubono 236	4,3	51,11%	31/10/24
P5	RDA III	3,7	44,39%	12/11/24

Rendimiento esperado considerando la tasa BADLAR constante durante la vida del VDF A.  
Tasa BADLAR considerada del día de la colocación.

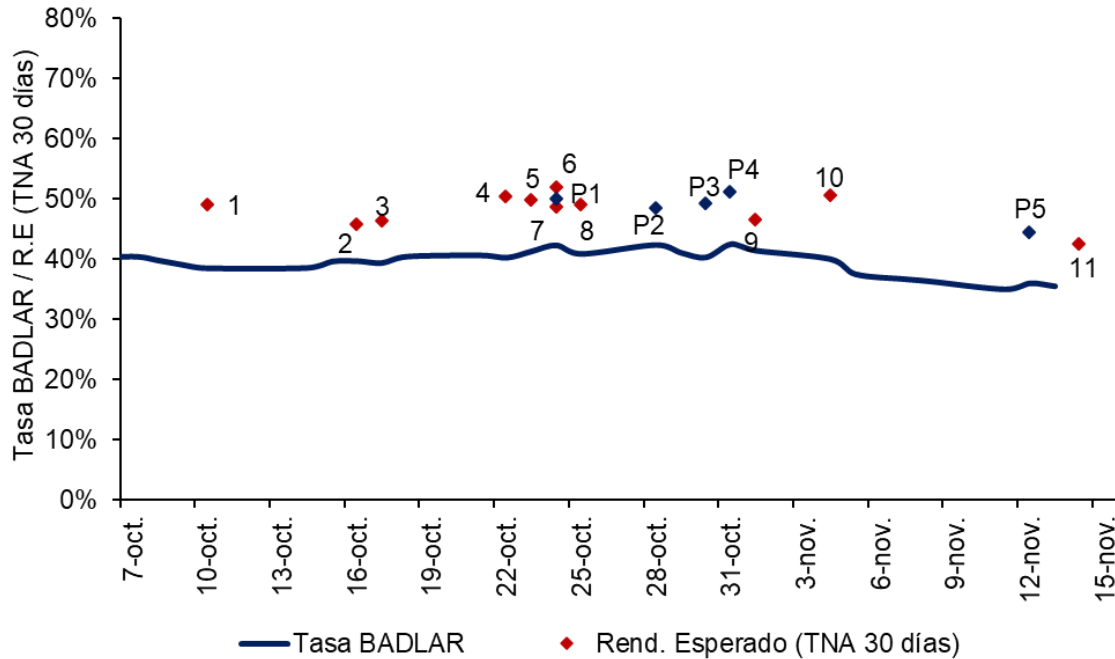
# CURVA COMPARATIVA VERSUS TASA BADLAR

4.91



## Fideicomisos: comparativo versus tasa BADLAR

- Últimas 6 semanas -



Ref	Fideicomiso Financiero	Fecha Colocación	Rend. Esperado (TNA 30 días)	Tasa BADLAR (%)	Spread s/BADLAR
1	Amfays 46	10/10/24	48,97%	38,6%	10,41%
2	Consubond 190	16/10/24	45,73%	39,7%	6,04%
3	Voii 3	17/10/24	46,19%	39,4%	6,82%
4	Confibono LXXVIII	22/10/24	50,28%	40,3%	10,03%
5	Mercado Crédito XXVIII	23/10/24	49,81%	41,3%	8,50%
6	Waynimóvil VII	24/10/24	51,88%	42,3%	9,56%
7	Cuotas Cencosud XXXVIII	24/10/24	48,65%	42,3%	6,34%
8	Megabono Crédito 308	25/10/24	48,88%	40,9%	8,01%
9	Megabono 317	01/11/24	46,38%	41,4%	4,95%
10	Fullcredit II	04/11/24	50,57%	40,0%	10,57%
11	Mercado Crédito XXIX	14/11/24	42,42%	36,4%	6,05%
<b>Régimen PyME</b>					
P1	Metalcred XVI	24/10/24	50,00%	42,3%	7,68%
P2	Boglich V	28/10/24	48,34%	42,4%	5,97%
P3	Agrofina XXIX	30/10/24	49,16%	40,3%	8,85%
P4	Secubono 236	31/10/24	51,11%	42,5%	8,61%
P5	RDA III	12/11/24	44,39%	36,0%	8,39%

Rendimiento esperado considerando la tasa BADLAR constante durante la vida del VDFA. Tasa BADLAR considerada del día de la colocación.

Fuente: elaboración propia en base a información de la Comisión Nacional de Valores

# EMISIONES DE OBLIGACIONES NEGOCIABLES

4.91



## Régimen General (Hoja 1 de 2)

- Últimas 6 semanas -

Emisor	Serie / Clase	Fecha de colocación	Moneda	Monto Colocado	Resultado de colocación	Duration (meses)	Calificación	Información adicional	
Arcor S.A.I.C	24	02/10/24	AR\$	40.000.000.000	B + Margen	4,99%	10,3	A1+	
YPF S.A.	XXXII	07/10/24	US\$	125.000.000	Fija	6,50%	42,8	AAA	Hard Dollar
YPF S.A.	XXXIII	07/10/24	US\$	25.000.000	Fija	7,00%	42,7	AAA	Hard Dollar
Grupo Cohen S.A.	8	07/10/24	US\$	8.909.000	Fija	6,25%	14,5	S/C	Hard Dollar
Inversora Juramento S.A	V	07/10/24	US\$	20.000.000	Fija	6,00%	22,8	A-	Hard Dollar
Vista Energy Argentina S.A.U	XXVI	08/10/24	US\$	150.000.000	Fija	7,65%	58,9	AAA/AAA	Hard Dollar
Compañía General de Combustibles S.A	36	08/10/24	US\$	68.262.474	Fija	6,50%	33,4	AA-	Hard Dollar
S.A. San Miguel A.G.I.C.I Y F	10 adicionales	09/10/24	US\$	28.205.309	Fija	9,43%	20,0	A-	Dollar Linked
S.A. San Miguel A.G.I.C.I Y F	11	09/10/24	US\$	18.037.687	Fija	9,50%	22,1	A-	Hard Dollar
YPF Energía Eléctrica S.A *	XVIII	09/10/24	US\$	420.000.000	Fija	8,20%	66,4	AAA	Hard Dollar
Genneia S.A	XLVII	15/10/24	US\$	48.349.695	Fija	6,00%	43,4	AA	Hard Dollar
Industrial and Commercial Bank of China S.A.U	II	15/10/24	AR\$	7.525.000.000	B + Margen	5,00%	10,3	A1	
John Deere Credit Compañía Financiera S.A	XIV	16/10/24	US\$	28.658.217	Fija	5,00%	23,2	AA	Hard Dollar
John Deere Credit Compañía Financiera S.A	XV	16/10/24	US\$	16.405.232	Fija	6,50%	43,1	AA	Hard Dollar
Volkswagen Financial Services Compañía Financiera S.A	11	17/10/24	AR\$	15.974.962.962	B + Margen	5,75%	9,2	A1+	
Edenor S.A *	7	18/10/24	US\$	135.000.000	Fija	10,50%	48,0	CCC+	Hard Dollar
Petroquímica Comodoro Rivadavia S.A	R	18/10/24	US\$	46.018.072	Fija	6,75%	43,0	AA	Hard Dollar
Irsa Inversiones Y Representaciones S.A	XXII	21/10/24	US\$	15.799.810	Fija	5,75%	33,6	AA+	Hard Dollar
Irsa Inversiones Y Representaciones S.A	XXIII	21/10/24	US\$	51.467.822	Fija	7,25%	51,4	AA+	Hard Dollar
Tecpetrol S.A	8	22/10/24	US\$	67.430.342	Fija	5,00%	33,9	AAA	Hard Dollar
Tecpetrol S.A	9	22/10/24	US\$	80.541.942	Fija	6,80%	52,2	AAA	Hard Dollar
Generación Mediterranea S.A. y Central Térmica Roca S.A.	A	23/10/24	US\$	209.258.606	Fija	11,00%	49,9	A	Hard Dollar
Generación Litoral S.A	IV	23/10/24	US\$	14.949.364	Fija	8,05%	32,3	A+	Hard Dollar
Generación Mediterranea S.A. y Central Térmica Roca S.A.	B	24/10/24	US\$	141.000.000	Fija	11,38%	49,9	A	Hard Dollar
Petrolera Aconcagua Energía S.A	XV	24/10/24	US\$	30.617.307	Fija	9,00%	41,4	A+	Hard Dollar
Petrolera Aconcagua Energía S.A	XVI	24/10/24	US\$	18.159.306	Fija	8,00%	41,6	A+	Dollar Linked

Fuente: elaboración propia en base a información de la Comisión Nacional de Valores

# EMISIONES DE OBLIGACIONES NEGOCIABLES

4.91



## Régimen General (Hoja 2 de 2)

- Últimas 6 semanas -

Emisor	Serie / Clase	Fecha de colocación	Moneda	Monto Colocado	Resultado de colocación		Duration (meses)	Calificación	Información adicional
Telecom Argentina S.A *	21 adicionales	24/10/24	US\$	200.000.000	Fija	8,75%	55,3	AA	Hard Dollar
360 Energy Solar S.A	4	28/10/24	US\$	22.278.429	Fija	8,00%	32,4	BV1/A	Hard Dollar
Crown Point Energía S.A	VI	29/10/24	US\$	22.000.000	Fija	9,50%	27,3	A+	Hard Dollar
Banco Comafi S.A	V	29/10/24	US\$	16.625.000	Fija	0,00%	3,0	A1+	Hard Dollar
Banco Comafi S.A	VI	29/10/24	US\$	87.536.000	Fija	0,50%	3,0	A1+	Hard Dollar
Oiltanking Ebytem S.A	III	30/10/24	US\$	35.529.895	Fija	7,00%	42,5	AA	Hard Dollar
Banco de Servicios y Transacciones S.A	XX	31/10/24	US\$	12.000.000	Fija	0,25%	2,9	A1	Hard Dollar
Banco de Galicia y Buenos Aires SAU	XVII	01/11/24	US\$	83.477.768	Fija	0,49%	5,8	A1+	Hard Dollar
Surcos S.A	A	04/11/24	US\$	15.191.230	Fija	9,00%	22,3	A-	Dollar Linked
Surcos S.A	B	04/11/24	US\$	1.577.821	Fija	9,00%	27,2	A-	Hard Dollar
Surcos S.A	C	04/11/24	AR\$	3.078.396.350	Fija	44,00%	8,1	A2	
Albanesi Energía S.A.	XIX	05/11/24	US\$	308.135	Fija	11,00%	49,0	S/C	Hard Dollar
Albanesi Energía S.A.	XX	05/11/24	US\$	11.769.050	Fija	11,00%	49,0	S/C	Dollar Linked
Generación Mediterránea S.A. y Central Térmica Roca S.A.	XL	05/11/24	US\$	1.647.811	Fija	11,00%	49,0	S/C	Hard Dollar
Generación Mediterránea S.A. y Central Térmica Roca S.A.	XLI	05/11/24	US\$	15.438.581	Fija	11,00%	49,0	S/C	Dollar Linked
Minera Exar S.A	I	07/11/24	US\$	50.000.000	Fija	8,00%	30,2	AA	Hard Dollar
CNH Industrial Capital Argentina S.A	7	08/11/24	US\$	17.014.797	Fija	6,00%	22,9	AA	Hard Dollar
CNH Industrial Capital Argentina S.A	8	08/11/24	US\$	11.056.884	Fija	7,50%	42,4	AA	Hard Dollar
Pan American Energy S.L	36	11/11/24	US\$	78.100.553	Fija	7,25%	67,4	AAA	Hard Dollar
Pan American Energy S.L	37	11/11/24	US\$	74.172.648	Fija	6,25%	43,2	AAA	Hard Dollar
GPAT Compañía Financiera S.A.U	XXXVIII (A)	12/11/24	AR\$	8.955.223.878	B + Margen	6,50%	10,4	A1	
GPAT Compañía Financiera S.A.U	XXXVIII (B)	12/11/24	AR\$	937.500.000	B + Margen	4,50%	8,2	A1	
Cresud S.A Comercial, Inmobiliaria, Financiera y Agropecuaria	XLVII	13/11/24	US\$	64.417.023	Fija	7,00%	42,7	AA+	Hard Dollar

\* Emisiones ON Hard dollar Ley New York (YPF Energía Eléctrica S.A XVIII; Edenor S.A 7; GEMSA serie A, GEMSA serie B; Telecom 21)

Fuente: elaboración propia en base a información de la Comisión Nacional de Valores

# EMISIONES DE OBLIGACIONES NEGOCIABLES

4.91



## Régimen PyME CNV / Garantizada

- Últimas 6 semanas -

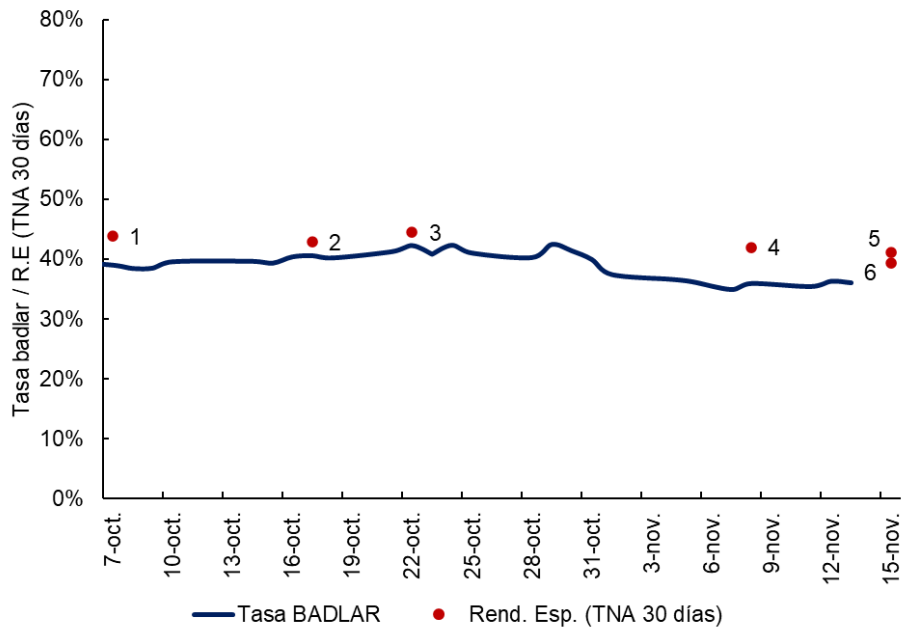
Emisor	Serie / Clase	Fecha de colocación	Moneda	Monto Colocado	Régimen de Información	Resultado de colocación		Duration (meses)	Calificación	Información adicional
Rolcar S.A	I	15/10/24	AR\$	2.000.000.000	Pyme CNV Garant.	Margen	6,49%	14,7	S/C	
Gestión de Préstamos y Cobranzas S.A	II	16/10/24	AR\$	400.000.000	Pyme CNV Garant.	Margen	9,00%	12,0	S/C	
Paramérica S.A	I	18/10/24	AR\$	1.962.600.000	Pyme CNV Garant.	Margen	7,49%	13,6	S/C	
Com & Log S.A	A	22/10/24	AR\$	749.000.000	Pyme CNV Garant.	Margen	7,00%	15,3	S/C	
Com & Log S.A	B	22/10/24	AR\$	151.000.000	Pyme CNV Garant.	Margen	6,00%	10,3	S/C	
Ferretera Central JT S.R.L	I	23/10/24	AR\$	540.000.000	Pyme CNV Garant.	Margen	8,50%	12,0	S/C	
Navarro S.A	1	25/10/24	US\$	290.128	Pyme CNV Garant.	Fija	9,50%	21,0	S/C	Dollar Linked
Navarro S.A	2	25/10/24	AR\$	914.285.713	Pyme CNV Garant.	Margen	8,50%	15,6	S/C	
Caimán S.A	A	25/10/24	AR\$	603.300.000	Pyme CNV Garant.	Margen	8,50%	14,0	S/C	
Cloronor S.A	2	29/10/24	AR\$	250.000.000	Pyme CNV Garant.	Margen	8,00%	13,5	S/C	
Sion S.A	XIV	05/11/24	AR\$	3.000.000.000	Pyme CNV	Margen	7,97%	10,3	A2	

Fuente: elaboración propia en base a información de la Comisión Nacional de Valores



# CURVA DE RENDIMIENTOS EN PESOS

## Yield Curve Régimen General (Pesos Argentinos) - Últimas 6 semanas -



Emisor	Fecha de Emisión	Rend. Esp. (TNA 30 días)	Tasa BADLAR	Spread S/Badlar
1 Arcor S.A.I.C	07/10/24	43,81%	40,44%	3,37%
2 Industrial and Commercial Bank of China S.A.U	17/10/24	42,83%	40,63%	2,20%
3 Volkswagen Financial Services Compañía Financiera S.A	22/10/24	44,52%	42,31%	2,21%
4 Surcos S.A	08/11/24	42,00%	35,00%	7,00%
5 GPAT Compañía Financiera S.A.U *	15/11/24	41,19%	36,13%	5,07%
6 GPAT Compañía Financiera S.A.U *	15/11/24	39,33%	36,13%	3,20%

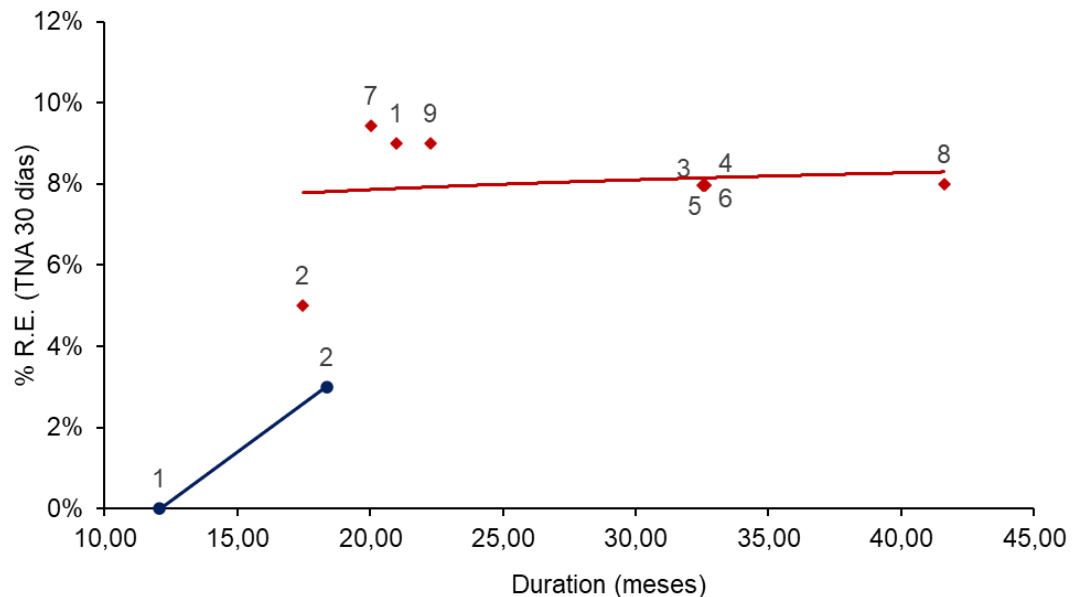
\* Badlar al 13/11/24

Rendimiento esperado considerando la tasa BADLAR constante durante la vida de la ON.  
Tasa BADLAR considerada del día de la colocación.

# CURVA DE RENDIMIENTOS EN DÓLARES

## Yield Curve Régimen General (Dollar Linked)

- Últimos 3 meses -



— Calificación Igual o Superior: largo AA / corto A1  
 — Calificación Inferior: largo AA / corto A1

Emisor	Duration (meses)	Rend. Esp. (TNA 30 días)	Fecha Colocación	Calificación
1 Banco Comafi S.A	12,07	0,00%	15/08/24	A1+
2 Oiltanking Ebytem S.A	18,36	3,00%	20/08/24	AA

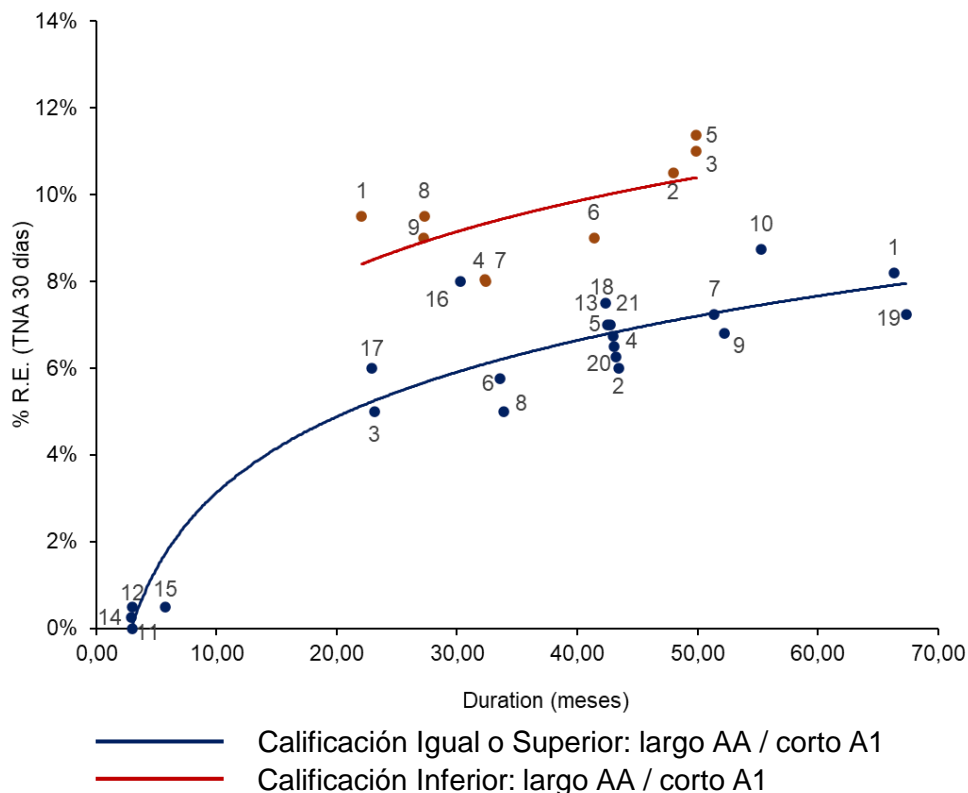
Emisor	Duration (meses)	Rend. Esp. (TNA 30 días)	Fecha Colocación	Calificación
1 Laboratorios Richmond S.A Comercial, Industrial y Financiera	21,00	9,00%	09/08/24	A
2 Invap S.E	17,46	5,00%	21/08/24	A-
3 Generación Mediterranea S.A. y Central Térmica Roca S.A.	32,62	7,98%	26/08/24	A
4 Generación Mediterranea S.A. y Central Térmica Roca S.A.	32,53	7,98%	26/08/24	A
5 Albanesi Energía S.A.	32,62	7,98%	26/08/24	A
6 Albanesi Energía S.A.	32,53	7,98%	26/08/24	A
7 S.A. San Miguel A.G.I.C.I Y F	20,04	9,43%	09/10/24	A-
8 Petrolera Aconcagua Energía S.A	41,62	8,00%	24/10/24	A+
9 Surcos S.A	22,26	9,00%	04/11/24	A-

Fuente: elaboración propia en base a información de la Comisión Nacional de Valores

# CURVA DE RENDIMIENTOS EN DÓLARES

## Yield Curve Régimen General (Hard Dollar)

- Últimos 30 días -



Fuente: elaboración propia en base a información de la Comisión Nacional de Valores

Emisor	Duration (meses)	Rend. Esp. (TNA 30 días)	Fecha Colocación	Calificación
1 YPF Energía Eléctrica S.A	66,36	8,20%	09/10/24	AAA
2 Genneia S.A	43,44	6,00%	15/10/24	AA
3 John Deere Credit Compañía Financiera S.A	23,16	5,00%	16/10/24	AA
4 John Deere Credit Compañía Financiera S.A	43,08	6,50%	16/10/24	AA
5 Petroquímica Comodoro Rivadavía S.A	42,96	6,75%	18/10/24	AA
6 Irsa Inversiones Y Representaciones S.A	33,58	5,75%	21/10/24	AA+
7 Irsa Inversiones Y Representaciones S.A	51,41	7,25%	21/10/24	AA+
8 Tecpetrol S.A	33,87	5,00%	22/10/24	AAA
9 Tecpetrol S.A	52,20	6,80%	22/10/24	AAA
10 Telecom Argentina S.A	55,30	8,75%	24/10/24	AA
11 Banco Comafi S.A	2,96	0,00%	29/10/24	A1+
12 Banco Comafi S.A	2,96	0,50%	29/10/24	A1+
13 Oiltanking Ebytem S.A	42,49	7,00%	30/10/24	AA
14 Banco de Servicios y Transacciones S.A	2,89	0,25%	31/10/24	A1
15 BANCO DE GALICIA Y BUENOS AIRES SAU	5,76	0,49%	01/04/24	A1+
16 Minera Exar S.A	30,24	8,00%	07/11/24	AA
17 CNH Industrial Capital Argentina S.A	22,92	6,00%	08/11/24	AA
18 CNH Industrial Capital Argentina S.A	42,36	7,50%	08/11/24	AA
19 Pan American Energy S.L	67,35	7,25%	11/11/24	AAA
20 Pan American Energy S.L	43,23	6,25%	11/11/24	AAA
21 Cresud S.A	42,71	7,00%	13/11/24	AA+

Emisor	Duration (meses)	Rend. Esp. (TNA 30 días)	Fecha Colocación	Calificación
1 S.A. San Miguel A.G.I.C.I Y F	22,08	9,50%	09/10/24	A-
2 Edenor S.A	48,00	10,50%	09/10/24	CCC+
3 GEMSA	49,90	11,00%	23/10/24	A
4 Generación Litoral S.A	32,29	8,05%	23/10/24	A+
5 GEMSA	49,90	11,38%	24/10/24	A
6 Petrolera Aconcagua Energía S.A	41,43	9,00%	24/10/24	A+
7 360 Energy Solar S.A	32,36	8,00%	28/10/24	BV1/A
8 Crown Point Energía S.A	27,32	9,50%	29/10/24	A+
9 Surcos S.A	27,21	9,00%	04/11/24	A-

# PRÓXIMAS EMISIONES



## Fideicomisos Financieros

Fideicomiso Financiero	Fecha de colocación	Moneda	Monto Emisión	PyME	Tasa VDF A	Calificación VDF A		Comentarios
Pareto 7	20/11/24	AR\$	2.559.385.091		B + 1 (35% - 55%)	Moody's	A1	
Payway Cobro Acelerado IV	20/11/24	AR\$	14.750.031.239		B + 1 (30% - 60%)	Fix Scr	AAA	
Fiducar XXIV	22/11/24	AR\$	4.651.685.013		B + 1 (30% - 60%)	Moody's	AAA	

## Obligaciones Negociables

Emisor	Serie / Clase	Fecha de colocación	Moneda	Monto Total	Tipo de Bono	Tasa		Plazo (meses)	Calif.	Información adicional
Cresud S.A.C.I.F.A	Clase XIX	20/11/24	US\$	V/N hasta US\$ 40.000.000 amp. al monto máximo del programa en conjunto	ON	Fija	-	24 meses	AAA	Hard Dollar
Cresud S.A.C.I.F.A	Clase XX	20/11/24	US\$	V/N hasta US\$ 40.000.000 amp. al monto máximo del programa en conjunto	ON	Fija	-	48 meses	AAA	Hard Dollar
San Miguel A.G.I.C.I y F	Serie XI	21/11/24	US\$	V/N hasta US\$ 10.000.000 amp. a US\$ 60.000.000	ON	Fija	9,50%	24 meses	A-	Hard Dollar
CFN S.A.	Serie VII	22/11/24	AR\$	V/N hasta US\$ 10.000 M amp. a US\$ 30.000 M	ON	Fija		12 meses	A2	
MSU Energy S.A	Clase 12 (A)	10/12/24	US\$	V/N hasta US\$ 400.000.000 en conjunto	ON	Fija	9,75%	71,8 meses	CCC	Hard Dollar
MSU Energy S.A	Clase 12 (B)	25/11/24	US\$	V/N hasta US\$ 400.000.000 en conjunto	ON	Fija	9,75%	71,8 meses	CCC	Hard Dollar
Raghsa S.A	Clase 7	09/12/24	US\$	V/N hasta US\$ 58.342.000	ON	Fija	8,50%	96 meses	A inf.	Hard Dollar

Fuente: elaboración propia en base a información de la Comisión Nacional de Valores

75.432 ▲ 4.72

Sebastián Alberio  
Senior Manager



sebastian.alberio@firstcapital.group

Ramiro Tersse  
Senior Manager



ramiro.tersse@firstcapital.group

Marisa Vitali  
Senior Manager



marisa.vitali@firstcapital.group

Carina De Lorenzo  
Manager



carina.delorenzo@firstcapital.group

Juan Duperré  
Manager



juan.duperre@firstcapital.group

Cristian Huayra  
Deputy Manager



cristian.huayra@firstcapital.group

Nuestro Equipo



**FIRST CORPORATE FINANCE ADVISORS S.A.**

**BUENOS AIRES**

25 de Mayo 596 - Piso 20  
C1002ABL Ciudad de Buenos Aires  
(+54 11) 5256 5029

**BUENOS AIRES**

Ortiz de Ocampo 3302 - Módulo 1  
- Piso PB - Oficina 2  
C1425DSV Ciudad de Buenos Aires  
(+54 11) 5235 1032

**ROSARIO**

Madres de Pza. 25 de Mayo 3020 - P.3  
S2013SWJ Rosario  
(+54 341) 527 1288

**FIRST CAPITAL MARKETS S.A.**

25 de Mayo 596  
P19 - Oficina A  
C1002ABL Ciudad de Buenos Aires  
(+54 11) 5256 5029

(\*) FIRST Capital Markets S.A.

Agente de Negociación registrado bajo el N° 532 de la CNV.

Agente de Administración de Productos de Inversión Colectiva de Fondos Comunes de Inversión registrado bajo el N° 49 de la CNV.