



# Emisiones de Fideicomisos Financieros y Obligaciones Negociables

Informe Semanal: 09 de Agosto  
Elaborado por: FIRST CAPITAL GROUP

[www.firstcapital.group](http://www.firstcapital.group)

© 2024 FIRST Capital Group



**FIRST**

CAPITAL GROUP

# ÍNDICE

1

**Emisiones de Fideicomisos Financieros**  
colocados en las últimas seis semanas

2

**Curva de rendimiento de Bonos Senior**  
de Fideicomisos Financieros

3

**Curva comparativa versus tasa BADLAR**  
de Bonos senior de Fideicomisos Financieros

4

**Emisiones de Obligaciones Negociables Régimen General**  
colocadas en las últimas seis semanas

5

**Emisiones de las Obligaciones Negociables PYME**  
colocadas en las últimas seis semanas

6

**Curva de rendimientos de emisiones en Pesos**  
Obligaciones Negociables Régimen General

7

**Curva de rendimientos de emisiones en Dólares**  
Obligaciones Negociables Régimen General

# EMISIONES DE FIDEICOMISOS FINANCIEROS

4.91



## Detalle de Fideicomisos Financieros

- Últimas 6 semanas-

Fideicomisos Financieros	Particip. First/Z&A	Fecha de Colocación	Moneda	Monto autorizado (en millones)	Monto VDF A	Duration VDF A	Tipo de tasa	Calificación		PyME	Tasa/ Margen de Corte	Rend. Esperado (TEA)	Rend. Esperado (TNA 30 días)	Spread s/ BADLAR	Oferta Realizada/ valores Ofrecidos
Metalcred XIV		02/07/24	AR\$	6.838,9	2.329,4	6,4	V	FixScr S.A.	AA	Si	40,00%	50,44%	41,54%	7,35%	1,71
Mercado Crédito XXIII		02/07/24	AR\$	19.560,3	14.670,2	8,3	V	FixScr S.A.	AAA		25,76%	50,31%	41,45%	7,26%	1,05
Megabono Crédito 302		05/07/24	AR\$	8.772,7	7.921,7	3,9	V	FixScr S.A.	AAA		35,75%	51,35%	42,17%	7,23%	1,13
Cuotas Cencosud XXXIV		08/07/24	AR\$	6.251,0	5.188,3	2,8	V	FixScr S.A.	AAA		25,87%	45,19%	37,88%	4,00%	1,34
Mercado Crédito Consumo XXXIV		11/07/24	AR\$	26.000,0	20.150,0	7,6	V	FixScr S.A.	AAA		24,77%	52,30%	42,81%	8,56%	1,02
Payway Cobro Acelerado II		12/07/24	AR\$	4.950,6	4.925,9	5,0	V	FixScr S.A.	AAA		38,10%	49,70%	41,03%	6,78%	1,40
Pareto 5		19/07/24	AR\$	1.128,3	1.120,4	2,8	V	Moody's	A-1		54,32%	58,80%	47,15%	9,65%	2,24
Megabono 311		23/07/24	AR\$	13.741,7	11.241,7	4,2	V	FixScr S.A.	AAA		36,00%	56,73%	45,79%	7,91%	1,20
Secubono 234		24/07/24	AR\$	3.578,0	1.770,5	2,7	V	FixScr S.A.	AA	Si	36,00%	59,63%	47,69%	9,00%	1,70
Cuotas Cencosud XXXV		30/07/24	AR\$	9.137,7	7.733,4	3,3	V	FixScr S.A.	AAA		29,34%	51,78%	42,46%	4,27%	1,33
Moni Mobile XI		01/08/24	AR\$	1.779,8	1.626,2	4,1	V	FixScr S.A.	A1+		36,66%	56,23%	45,46%	6,27%	1,42
Mercado Crédito Consumo XXXV		05/08/24	AR\$	30.000,0	23.250,0	7,9	V	FixScr S.A.	AAA		26,13%	55,35%	44,87%	4,62%	1,03
Waynimóvil VI		08/08/24	AR\$	1.459,6	814,4	4,6	V	FixScr S.A.	A1		36,19%	55,30%	44,84%	6,90%	2,37

Rendimiento esperado considerando la tasa BADLAR constante durante la vida del VDFA.  
Tasa BADLAR considerada del día de la colocación.

Fuente: elaboración propia en base a información de la Comisión Nacional de Valores

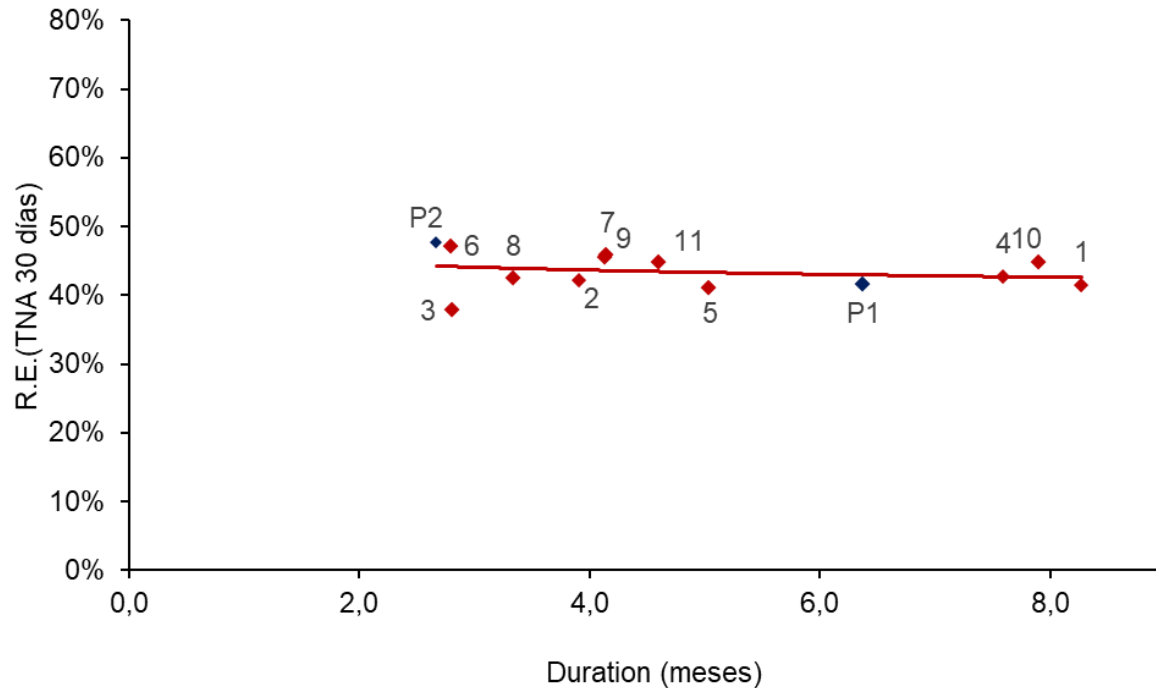
# CURVA DE RENDIMIENTO DE BONOS SENIOR

4.91



## Fideicomisos: Bonos A en pesos Yield Curve

- Últimas 6 semanas -



Ref	Fideicomiso Financiero	Duration (meses)	Rend. Esperado (TNA 30 días)	Fecha Colocación
1	Mercado Crédito XXIII	8,3	41,45%	02/07/24
2	Megabono Crédito 302	3,9	42,17%	05/07/24
3	Cuotas Cencosud XXXIV	2,8	37,88%	08/07/24
4	Mercado Crédito Consumo XXXIV	7,6	42,81%	11/07/24
5	Payway Cobro Acelerado II	5,0	41,03%	12/07/24
6	Pareto 5	2,8	47,15%	19/07/24
7	Megabono 311	4,2	45,79%	23/07/24
8	Cuotas Cencosud XXXV	3,3	42,46%	30/07/24
9	Moni Mobile XI	4,1	45,46%	01/08/24
10	Mercado Crédito Consumo XXXV	7,9	44,87%	05/08/24
11	Waynimóvil VI	4,6	44,84%	08/08/24
<b>Régimen PyME</b>				
P1	Metalcred XIV	6,4	41,54%	02/07/24
P2	Secubono 234	2,7	47,69%	24/07/24

Rendimiento esperado considerando la tasa BADLAR constante durante la vida del VDFA.  
Tasa BADLAR considerada del día de la colocación.

Fuente: elaboración propia en base a información de la Comisión Nacional de Valores

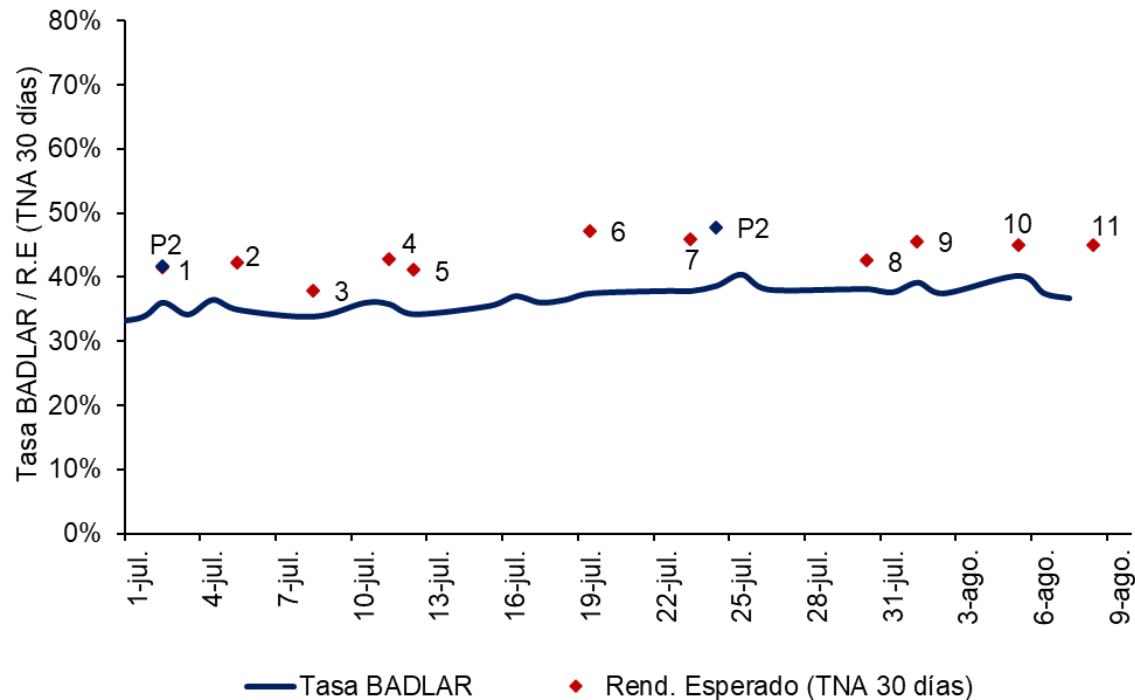
# CURVA COMPARATIVA VERSUS TASA BADLAR

4.91



## Fideicomisos: comparativo versus tasa BADLAR

- Últimas 6 semanas -



Ref	Fideicomiso Financiero	Fecha Colocación	Rend. Esperado (TNA 30 días)	Tasa BADLAR (%)	Spread s/BADLAR
1	Mercado Crédito XXIII	02/07/24	41,45%	34,2%	7,26%
2	Megabono Crédito 302	05/07/24	42,17%	34,9%	7,23%
3	Cuotas Cencosud XXXIV	08/07/24	37,88%	33,9%	4,00%
4	Mercado Crédito Consumo XXXIV	11/07/24	42,81%	34,3%	8,56%
5	Payway Cobro Acelerado II	12/07/24	41,03%	34,3%	6,78%
6	Pareto 5	19/07/24	47,15%	37,5%	9,65%
7	Megabono 311	23/07/24	45,79%	37,9%	7,91%
8	Cuotas Cencosud XXXV	30/07/24	42,46%	38,2%	4,27%
9	Moni Mobile XI	01/08/24	45,46%	39,2%	6,27%
10	Mercado Crédito Consumo XXXV	05/08/24	44,87%	40,3%	4,62%
11	Waynimóvil VI	08/08/24	44,84%	37,9%	6,90%
<b>Régimen PyME</b>					
P1	Metalcred XIV	02/07/24	41,54%	34,2%	7,35%
P2	Secubono 234	24/07/24	47,69%	38,7%	9,00%

Rendimiento esperado considerando la tasa BADLAR constante durante la vida del VDFA. Tasa BADLAR considerada del día de la colocación.

Fuente: elaboración propia en base a información de la Comisión Nacional de Valores

# EMISIONES DE OBLIGACIONES NEGOCIABLES

4.91



## Régimen General (Hoja 1 de 2)

- Últimas 6 semanas -

Emisor	Serie / Clase	Fecha de colocación	Moneda	Monto Colocado	Resultado de colocación		Duration (meses)	Calificación	Información adicional
Pan American Energy S.L Capex S.A	33 X	02/07/24 03/07/24	US\$ US\$	75.000.000 55.599.334	Fija Fija	0,00% 0,00%	35,8 36,0	AA AA	Dollar Linked Dollar Linked
Vista Energy Argentina S.A.U	XXV	04/07/24	US\$	53.195.250	Fija	3,00%	45,4	AA	Dollar Linked
John Deere Credit Compañía Financiera S.A.	13	04/07/24	US\$	30.000.000	Fija	0,00%	18,0	AA	Dollar Linked
Telecom Argentina S.A **	21	11/07/24	US\$	500.000.000	Fija	9,70%	53,6	AA	Hard Dollar
Compañía General de Combustibles S.A	35	11/07/24	US\$	25.410.932	Fija	3,00%	19,2	AA	Dollar Linked
Petroquímica Comodoro Rivadavia S.A	Q	12/07/24	US\$	34.983.945	Fija	1,50%	35,2	AA	Dollar Linked
Petrolera Aconcagua Energía S.A	XII	16/07/24	US\$	25.023.948	Fija	4,00%	23,6	A+	Dollar Linked
Cresud S.A Comercial, Inmobiliaria, Financiera y Agropecuaria	XLVI	15/07/24	US\$	28.553.518	Fija	1,50%	36,0	AA	Dollar Linked
Transportadora de Gas del Sur S.A. **	3	18/07/24	US\$	490.000.000	Fija	8,75%	62,4	A informar	Hard Dollar
Msu S.A.	XIV	19/07/24	US\$	33.500.000	Fija	7,50%	32,8	A+	Hard Dollar
Ledesma S.A.A.I.	14	23/07/24	AR\$	35.000.000.000	Badlar + Margen	5,50%	8,2	A1+	
S.A. San Miguel A.G.I.C.I Y F	A	25/07/24	US\$	24.728.949	Fija	7,00%	22,6	A-	Dollar Linked
S.A. San Miguel A.G.I.C.I Y F	B	25/07/24	US\$	7.297.608	Fija	9,00%	22,3	A-	Hard Dollar
Mirgor S.A.C.I.F.I.A.	I	26/07/24	AR\$	11.045.000.000	Badlar + Margen	6,30%	10,3	A-1	
Mirgor S.A.C.I.F.I.A.	II	26/07/24	US\$	37.831.034	Fija	3,75%	14,8	A+	Dollar Linked

\*\* Emisiones Hard Dollar con Ley New York (Telecom Argentina S.A 21 ; Transportadora de Gas del Sur S,A 3)

Fuente: elaboración propia en base a información de la Comisión Nacional de Valores

# EMISIONES DE OBLIGACIONES NEGOCIABLES

4.91



## Régimen General (Hoja 2 de 2)

- Últimas 6 semanas -

Emisor	Serie / Clase	Fecha de colocación	Moneda	Monto Colocado	Resultado de colocación		Duration (meses)	Calificación	Información adicional
Banco Supervielle S.A.	H	31/07/24	AR\$	20.877.777.777	Badlar + Margen	5,25%	10,3	A1	
Empresa Distribuidora y Comercializadora Norte S.A.	5	01/08/24	US\$	81.920.187	Fija	9,50%	41,1	A	Hard Dollar
Empresa Distribuidora y Comercializadora Norte S.A.	6	01/08/24	AR\$	17.313.352.309	Badlar + Margen	7,00%	10,3	A1	
Telecom Argentina S.A.	22	05/08/24	US\$	33.685.981	Fija	1,51%	17,8	AA+	Dollar Linked
Celulosa Argentina S.A.	20	06/08/24	US\$	3.699.506	Fija	8,00%	17,2	BBB+	Hard Dollar
Celulosa Argentina S.A.	21	06/08/24	US\$	11.300.494	Fija	7,00%	17,3	BBB+	Dollar Linked
Banco de Galicia y Buenos Aires S.A.U.	XIV	06/08/24	AR\$	35.384.000.000	Badlar + Margen	4,50%	5,8	A1+	
Crown Point Energía S.A.	V	07/08/24	US\$	7.183.058	Fija	8,00%	17,2	BBB+	Dollar Linked
Laboratorios Richmond S.A Comercial, Industrial y Financiera	A	09/08/24	AR\$	5.050.000.000	Badlar + Margen	7,00%	15,0	A	
Laboratorios Richmond S.A Comercial, Industrial y Financiera	B	09/08/24	US\$	3.962.593	Fija	9,00%	21,0	A	Dollar Linked
Laboratorios Richmond S.A Comercial, Industrial y Financiera	C	09/08/24	UVA	2.755.895	Fija	8,00%	21,0	A	UVA

\*\* Emisiones Hard Dollar con Ley New York (Telecom Argentina S.A 21 ; Transportadora de Gas del Sur S,A 3)

Fuente: elaboración propia en base a información de la Comisión Nacional de Valores

# EMISIONES DE OBLIGACIONES NEGOCIABLES

4.91



## Régimen PyME CNV / Garantizada

- Últimas 6 semanas -

Emisor	Serie / Clase	Fecha de colocación	Moneda	Monto Colocado	Régimen de Información	Resultado de colocación		Duration (meses)	Calificación
Goldmund S.A	I	25/06/24	AR\$	1.500.000.000	PYME CNV GARANTIZADA	Margen	5,00%	14,3	AA+
Aspro Servicios Petroleros S.A	II	26/06/24	US\$	2.000.000	PYME CNV GARANTIZADA	Fija	0,98%	17,9	S/C
Xeitosiño S.A.	II	27/06/24	US\$	3.000.000	PYME CNV GARANTIZADA	Fija	0,00%	18,0	S/C
Zuamar S.A.	II	15/07/24	US\$	543.068	PYME CNV GARANTIZADA	Fija	2,49%	23,7	AA
Rowing S.A.	I	26/07/24	AR\$	9.300.000.000	PYME CNV GARANTIZADA	Margen	3,90%	10,4	S/C
Rda Renting S.A	A	07/08/24	AR\$	700.000.000	PYME CNV GARANTIZADA	Margen	8,00%	11,9	S/C
Labac S.A	I	07/08/24	AR\$	200.000.000	PYME CNV GARANTIZADA	Margen	5,99%	13,1	S/C
Ecofactory SRL	I	08/08/24	AR\$	468.222.200	PYME CNV GARANTIZADA	Margen	2,90%	10,4	S/C

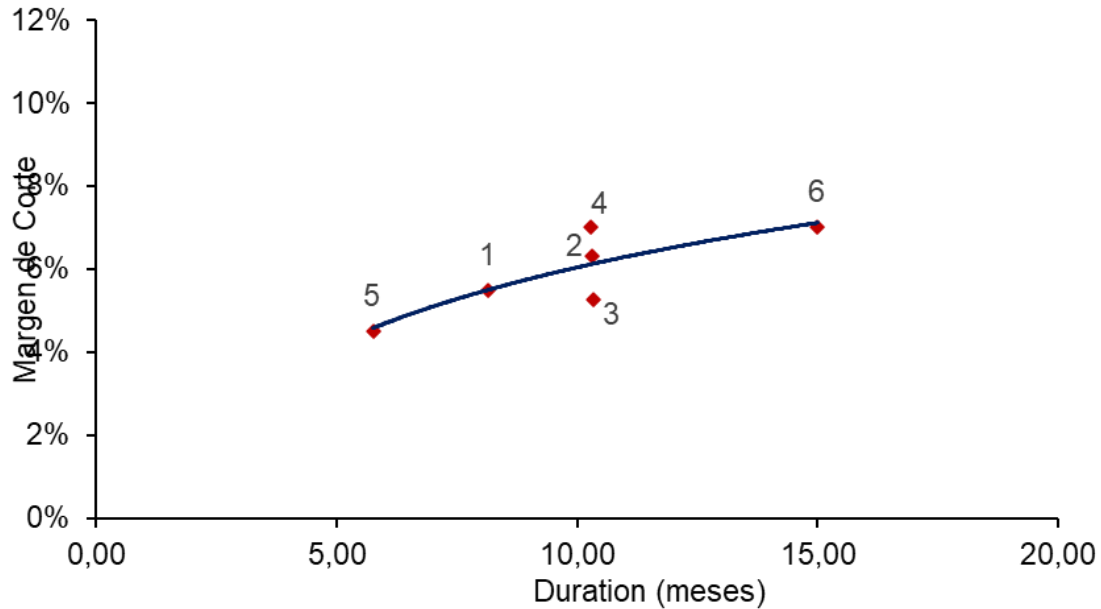
Fuente: elaboración propia en base a información de la Comisión Nacional de Valores



# CURVA DE RENDIMIENTOS EN PESOS

## Yield Curve Régimen General

- Últimas 6 semanas -



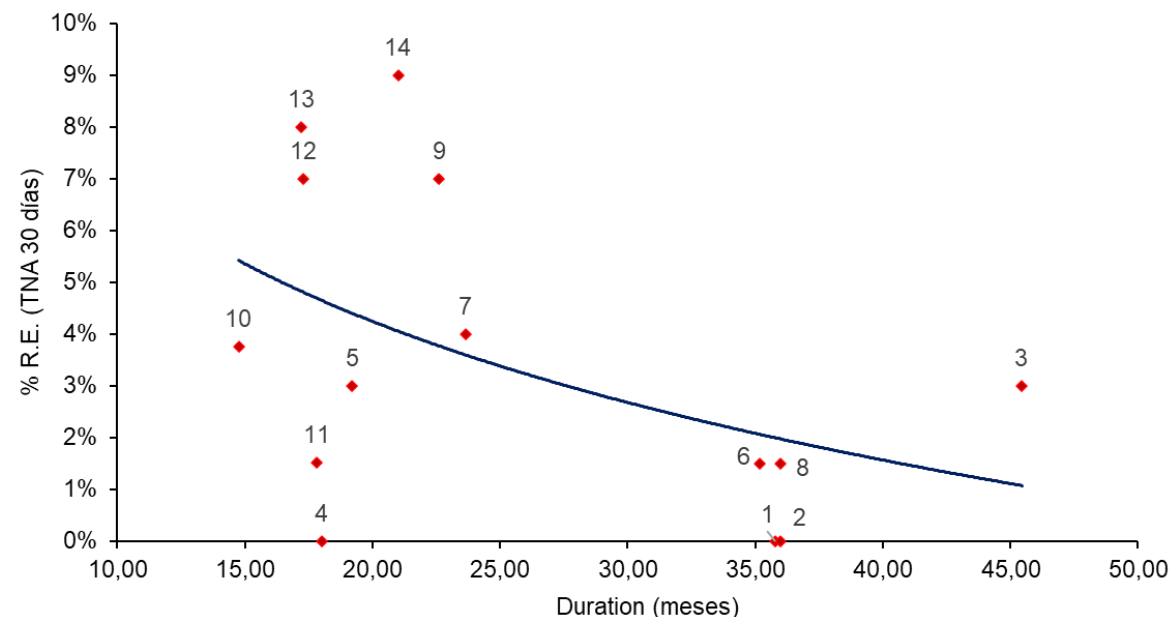
N°	Emisor	Duration (meses)	Margen de corte	Fecha Colocación
1	Ledesma S.A.A.I.	8,15	5,50%	23/07/24
2	Mirgor S.A.C.I.F.I.A.	10,32	6,30%	26/07/24
3	Banco Supervielle S.A.	10,34	5,25%	31/07/24
4	Empresa Distribuidora y Comercializadora Norte S.A	10,30	7,00%	01/08/24
5	Banco de Galicia y Buenos Aires S.A.U.	5,76	4,50%	06/08/24
6	Laboratorios Richmond S.A Comercial, Industrial y Financiera	15,00	7,00%	09/08/24

Fuente: elaboración propia en base a información de la Comisión Nacional de Valores

# CURVA DE RENDIMIENTOS EN DÓLARES

## Yield Curve Régimen General (Dollar Linked)

- Últimas 6 semanas -



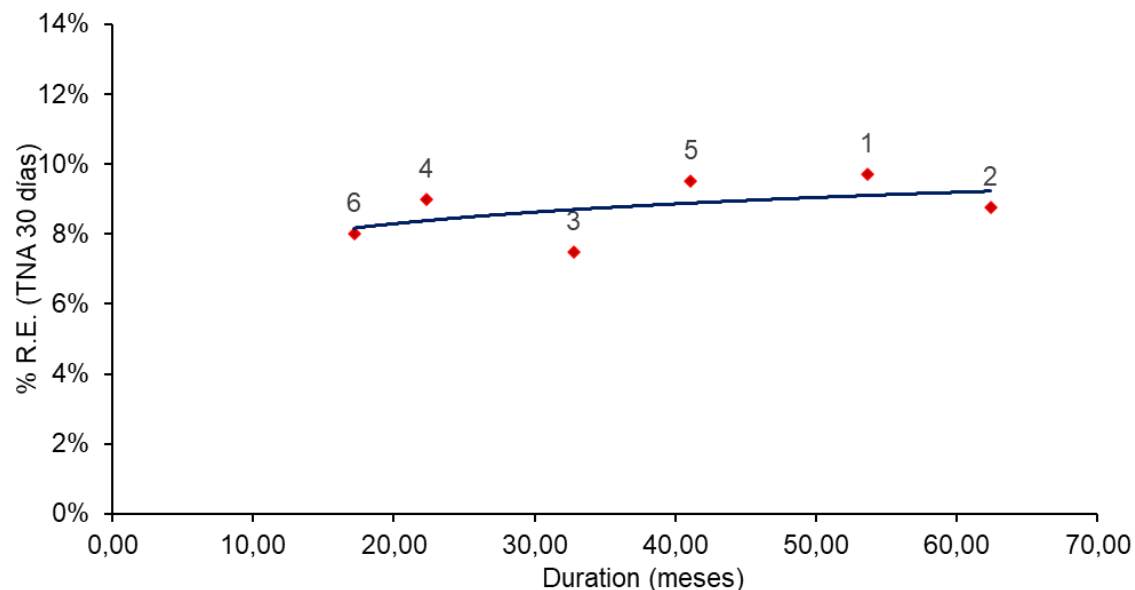
Emisor	Duration (meses)	Rend. Esp. (TNA 30 días)	Fecha Colocación
1 Pan American Energy S.L	35,80	0,00%	02/07/24
2 Capex S.A	36,00	0,00%	03/07/24
3 Vista Energy Argentina S.A.U	45,44	3,00%	04/07/24
4 John Deere Credit Compañía Financiera S.A.	18,00	0,00%	04/07/24
5 Compañía General de Combustibles S.A	19,20	3,00%	11/07/24
6 Petroquímica Comodoro Rivadavia S.A	35,16	1,50%	12/07/24
7 Petrolera Aconcagua Energía S.A	23,64	4,00%	16/07/24
8 Cresud S.A Comercial, Inmobiliaria, Financiera y Agropecuaria	36,00	1,50%	15/07/24
9 S.A. San Miguel A.G.I.C.I Y F	22,60	7,00%	25/07/24
10 Mirgor S.A.C.I.F.I.A.	14,77	3,75%	26/07/24
11 Telecom Argentina S.A	17,83	1,51%	05/08/24
12 Celulosa Argentina S.A	17,29	7,00%	06/08/24
13 Crown Point Energía S.A	17,21	8,00%	07/08/24
14 Laboratorios Richmond S.A Comercial, Industrial y Financiera	21,00	9,00%	09/08/24

Fuente: elaboración propia en base a información de la Comisión Nacional de Valores

# CURVA DE RENDIMIENTOS EN DÓLARES

## Yield Curve Régimen General (Hard Dollar)

- Últimas 6 semanas -



Emisor	Duration (meses)	Rend. Esp. (TNA 30 días)	Fecha Colocación
1 Telecom Argentina S.A **	53,64	9,70%	11/07/24
2 Transportadora de Gas del Sur S.A. **	62,40	8,75%	18/07/24
3 Msu S.A.	32,76	7,50%	19/07/24
4 S.A. San Miguel A.G.I.C.I Y F	22,31	9,00%	25/07/24
5 Empresa Distribuidora y Comercializadora Norte S.A	41,10	9,50%	01/08/24
6 Celulosa Argentina S.A	17,18	8,00%	06/08/24

\*\* Emisiones Hard Dollar con Ley New York (Telecom Argentina S.A 21; Transportadora Gas del Sur 3)

# PRÓXIMAS EMISIONES



## Fideicomisos Financieros

Fideicomiso Financiero	Fecha de colocación	Moneda	Monto Emisión	PyME	Tasa VDF A	Calificación VDF A		Comentarios
Mercado Crédito XXIV	13/08/24	AR\$	17.994.177.318	No	B + 2% (15% - 60%)	Fix Scr	AAA	-

## Obligaciones Negociables

*No hay próximas emisiones de Obligaciones Negociables*

75.432 ▲ 4.72

Sebastián Alberio  
Senior Manager



sebastian.alberio@firstcapital.group

Ramiro Tersse  
Senior Manager



ramiro.tersse@firstcapital.group

Marisa Vitali  
Senior Manager



marisa.vitali@firstcapital.group

Carina De Lorenzo  
Manager



carina.delorenzo@firstcapital.group

Juan Duperré  
Manager



juan.duperre@firstcapital.group

Cristian Huayra  
Deputy Manager



cristian.huayra@firstcapital.group

Nuestro Equipo



**FIRST CORPORATE FINANCE ADVISORS S.A.**

**BUENOS AIRES**

25 de Mayo 596 - Piso 20  
C1002ABL Ciudad de Buenos Aires  
(+54 11) 5256 5029

**BUENOS AIRES**

Ortiz de Ocampo 3302 - Módulo 1 -  
PB - Oficina 2  
C1425DSV Ciudad de Buenos Aires  
(+54 11) 5235 1032

**ROSARIO**

Madres de Pza. 25 de Mayo 3020 - P.3  
S2013SWJ Rosario  
(+54 341) 527 3375

**FIRST CAPITAL MARKETS S.A.**

Ortiz de Ocampo 3302 - Módulo 1 -  
P2 - Oficina 15  
C1425DSV Ciudad de Buenos Aires  
(+54 11) 5239 1032

(\* ) FIRST Capital Markets S.A.

Agente de Negociación registrado bajo el N° 532 de la CNV.

Agente de Administración de Productos de Inversión Colectiva de Fondos Comunes de Inversión registrado bajo el N° 49 de la CNV.